

ОПИСАНИЕ МЕСТОПОЛОЖЕНИЯ ГРАНИЦ

Публичный сервитут в целях эксплуатации объекта трубопроводного транспорта федерального значения линейной производственно-диспетчерской станции (ЛПДС) «Быково»

(наименование объекта, местоположение границ которого описано (далее - объект))

Раздел 1

Сведения об объекте

№ п/п	Характеристики объекта	Описание характеристик
1	2	3
1.	Местоположение объекта	Новгородская область, район Пестовский, деревня Быково
2.	Площадь объекта +/- величина погрешности определения площади (Р +/- Дельта Р)	263025 +/- 180 м ²
3.	Иные характеристики объекта	Публичный сервитут в целях эксплуатации объекта трубопроводного транспорта федерального значения линейной производственно-диспетчерской станции (ЛПДС) «Быково». Срок публичного сервитута 49 лет.

Раздел 2

Сведения о местоположении границ объекта

1. Система координат МСК 53 (Зона-3)

2. Сведения о характерных точках границ объекта

Обозначение характерных точек границ	Координаты, м		Метод определения координат характерной точки	Средняя квадратическая погрешность положения характерной точки (Mt), м	Описание обозначения точки на местности (при наличии)
	X	Y			
1	2	3	4	5	6
1	579851.17	3286124.49	Аналитический метод	0.10	Закрепление отсутствует
2	579930.30	3286136.22	Аналитический метод	0.10	Закрепление отсутствует
3	579918.57	3286215.35	Аналитический метод	0.10	Закрепление отсутствует
4	579893.36	3286211.76	Аналитический метод	0.10	Закрепление отсутствует
5	579885.69	3286261.94	Аналитический метод	0.10	Закрепление отсутствует
6	579865.36	3286401.43	Аналитический метод	0.10	Закрепление отсутствует
7	579922.72	3286412.68	Аналитический метод	0.10	Закрепление отсутствует
8	579952.25	3286428.19	Аналитический метод	0.10	Закрепление отсутствует
9	579994.26	3286450.26	Аналитический метод	0.10	Закрепление отсутствует
10	580011.88	3286510.86	Аналитический метод	0.10	Закрепление отсутствует
11	579939.13	3286498.62	Аналитический метод	0.10	Закрепление отсутствует
12	579853.37	3286484.19	Аналитический метод	0.10	Закрепление отсутствует
13	579852.30	3286490.56	Аналитический метод	0.10	Закрепление отсутствует
14	579842.55	3286489.11	Аналитический метод	0.10	Закрепление отсутствует
15	579843.60	3286481.97	Аналитический метод	0.10	Закрепление отсутствует
16	579766.39	3286474.15	Аналитический метод	0.10	Закрепление отсутствует
17	579636.49	3286454.73	Аналитический метод	0.10	Закрепление отсутствует
18	579598.98	3286449.12	Аналитический метод	0.10	Закрепление отсутствует
19	579536.12	3286440.00	Аналитический метод	0.10	Закрепление отсутствует
20	579502.28	3286435.08	Аналитический метод	0.10	Закрепление отсутствует
21	579513.88	3286416.82	Аналитический метод	0.10	Закрепление отсутствует
22	579529.52	3286392.21	Аналитический метод	0.10	Закрепление отсутствует

2. Сведения о характерных точках границ объекта					
Обозначение характерных точек границ	Координаты, м		Метод определения координат характерной точки	Средняя квадратическая погрешность положения характерной точки (Mt), м	Описание обозначения точки на местности (при наличии)
	X	Y			
1	2	3	4	5	6
23	579600.09	3286373.61	Аналитический метод	0.10	Закрепление отсутствует
24	579811.74	3286393.27	Аналитический метод	0.10	Закрепление отсутствует
25	579855.73	3286400.06	Аналитический метод	0.10	Закрепление отсутствует
26	579876.49	3286259.84	Аналитический метод	0.10	Закрепление отсутствует
27	579883.00	3286210.07	Аналитический метод	0.10	Закрепление отсутствует
28	579839.44	3286203.62	Аналитический метод	0.10	Закрепление отсутствует
1	579851.17	3286124.49	Аналитический метод	0.10	Закрепление отсутствует
29	579494.51	3286447.30	Аналитический метод	0.10	Закрепление отсутствует
30	579556.81	3286456.23	Аналитический метод	0.10	Закрепление отсутствует
31	579573.88	3286459.64	Аналитический метод	0.10	Закрепление отсутствует
32	579619.72	3286468.80	Аналитический метод	0.10	Закрепление отсутствует
33	579674.31	3286475.84	Аналитический метод	0.10	Закрепление отсутствует
34	579756.97	3286485.87	Аналитический метод	0.10	Закрепление отсутствует
35	579794.52	3286491.78	Аналитический метод	0.10	Закрепление отсутствует
36	579908.21	3286511.66	Аналитический метод	0.10	Закрепление отсутствует
37	579926.81	3286513.84	Аналитический метод	0.10	Закрепление отсутствует
38	579932.85	3286509.33	Аналитический метод	0.10	Закрепление отсутствует
39	579959.68	3286512.78	Аналитический метод	0.10	Закрепление отсутствует
40	580015.49	3286523.28	Аналитический метод	0.10	Закрепление отсутствует
41	579998.34	3286604.80	Аналитический метод	0.10	Закрепление отсутствует
42	579965.40	3286649.54	Аналитический метод	0.10	Закрепление отсутствует
43	579948.72	3286672.20	Аналитический метод	0.10	Закрепление отсутствует
44	579908.85	3286726.34	Аналитический метод	0.10	Закрепление отсутствует
45	579854.48	3286803.35	Аналитический метод	0.10	Закрепление отсутствует
46	579828.40	3286809.85	Аналитический метод	0.10	Закрепление отсутствует
47	579806.69	3286862.91	Аналитический метод	0.10	Закрепление отсутствует

2. Сведения о характерных точках границ объекта					
Обозначение характерных точек границ	Координаты, м		Метод определения координат характерной точки	Средняя квадратическая погрешность положения характерной точки (Mt), м	Описание обозначения точки на местности (при наличии)
	X	Y			
1	2	3	4	5	6
48	579764.73	3286893.60	Аналитический метод	0.10	Закрепление отсутствует
49	579628.62	3286926.05	Аналитический метод	0.10	Закрепление отсутствует
50	579457.73	3286899.66	Аналитический метод	0.10	Закрепление отсутствует
51	579410.29	3286878.73	Аналитический метод	0.10	Закрепление отсутствует
52	579379.71	3286836.87	Аналитический метод	0.10	Закрепление отсутствует
53	579374.20	3286785.32	Аналитический метод	0.10	Закрепление отсутствует
54	579386.64	3286666.03	Аналитический метод	0.10	Закрепление отсутствует
55	579402.79	3286603.26	Аналитический метод	0.10	Закрепление отсутствует
56	579428.51	3286550.50	Аналитический метод	0.10	Закрепление отсутствует
57	579477.93	3286522.10	Аналитический метод	0.10	Закрепление отсутствует
58	579490.38	3286453.81	Аналитический метод	0.10	Закрепление отсутствует
29	579494.51	3286447.30	Аналитический метод	0.10	Закрепление отсутствует

3. Сведения о характерных точках части (частей) границы объекта					
Обозначение характерных точек части границы	Координаты, м		Метод определения координат характерной точки	Средняя квадратическая погрешность положения характерной точки (Mt), м	Описание обозначения точки на местности (при наличии)
	X	Y			
1	2	3	4	5	6
-	-	-	-	-	-

Раздел 3

Сведения о местоположении измененных (уточненных) границ объекта

1. Система координат -

2. Сведения о характерных точках границ объекта

Обозначение характерных точек границ	Существующие координаты, м		Измененные (уточненные) координаты, м		Метод определения координат характерной точки	Средняя квадратическая погрешность положения характерной точки (M _t), м	Описание обозначения точки на местности (при наличии)
	X	Y	X	Y			
1	2	3	4	5	6	7	8
-	-	-	-	-	-	-	

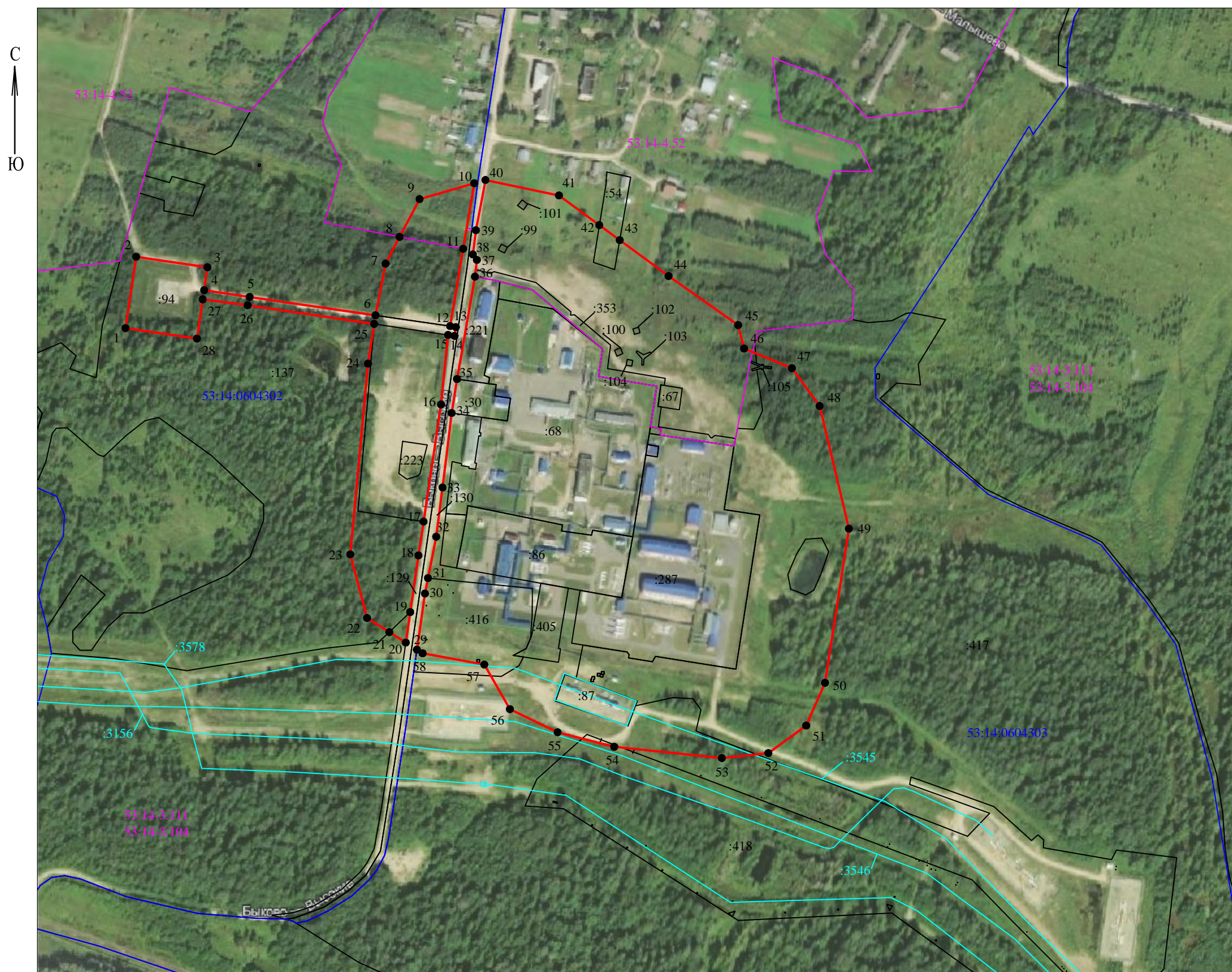
3. Сведения о характерных точках части (частей) границы объекта

Обозначение характерных точек части границы	Существующие координаты, м		Измененные (уточненные) координаты, м		Метод определения координат характерной точки	Средняя квадратическая погрешность положения характерной точки (M _t), м	Описание обозначения точки на местности (при наличии)
	X	Y	X	Y			
1	2	3	4	5	6	7	8
-	-	-	-	-	-	-	

ОПИСАНИЕ МЕСТОПОЛОЖЕНИЯ ГРАНИЦ

Публичный сервитут в целях эксплуатации объекта трубопроводного транспорта федерального значения
линейной производственно-диспетчерской станции (ЛПДС) «Быково»

Схема расположения границ публичного сервитута



Масштаб 1:5000

Условные обозначения:

- :68 -кадастровый номер земельного участка по сведениям ЕГРН, входящего в устанавливаемый публичный сервитут
- :3578 -кадастровый номер сооружений (нефтепродуктопроводов) по сведениям ЕГРН
- 53:14:0604302 -номер кадастрового квартала по сведениям ЕГРН
- 53:14-3.111 -обозначение территориальных зон, муниципальных образований, границ населенных пунктов
- -граница земельного участка по сведениям ЕГРН, входящего в устанавливаемый публичный сервитут
- -граница устанавливаемого публичного сервитута
- -граница кадастрового квартала
- -границы территориальных зон, муниципальных образований, населенных пунктов
- -контур сооружений по сведениям ЕГРН (нефтепродуктопроводов)
- -характерная вновь образованная точка границы публичного сервитута

**Текстовое описание местоположения границ
населенных пунктов, территориальных зон, особо охраняемых природных
территорий, зон с особыми условиями использования территорий**

Прохождение границы		Описание прохождения границы
от точки	до точки	
1	2	3
1	2	-
2	3	-
3	4	-
4	5	-
5	6	-
6	7	-
7	8	-
8	9	-
9	10	-
10	11	-
11	12	-
12	13	-
13	14	-
14	15	-
15	16	-
16	17	-
17	18	-
18	19	-
19	20	-
20	21	-
21	22	-
22	23	-
23	24	-
24	25	-
25	26	-
26	27	-
27	28	-
28	1	-
29	30	-
30	31	-
31	32	-
32	33	-
33	34	-
34	35	-
35	36	-
36	37	-

**Текстовое описание местоположения границ
населенных пунктов, территориальных зон, особо охраняемых природных
территорий, зон с особыми условиями использования территорий**

Прохождение границы		Описание прохождения границы
от точки	до точки	
1	2	3
37	38	-
38	39	-
39	40	-
40	41	-
41	42	-
42	43	-
43	44	-
44	45	-
45	46	-
46	47	-
47	48	-
48	49	-
49	50	-
50	51	-
51	52	-
52	53	-
53	54	-
54	55	-
55	56	-
56	57	-
57	58	-
58	29	-