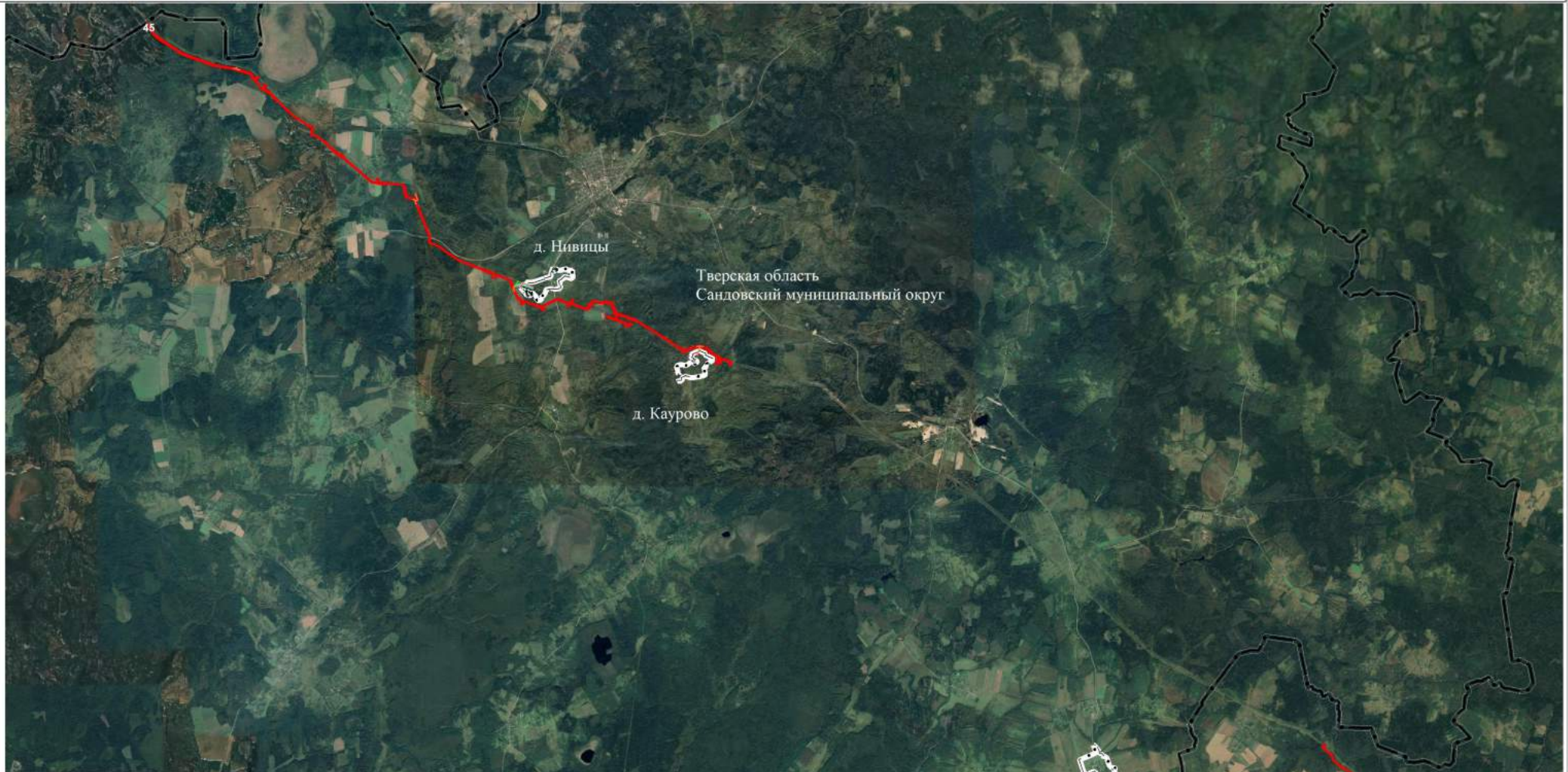


# СХЕМА РАСПОЛОЖЕНИЯ ГРАНИЦ ПУБЛИЧНОГО СЕРВИТУТА

## СХЕМА РАСПОЛОЖЕНИЯ ЛИСТОВ

Публичный сервитут в отношении земель и земельных участков в целях реконструкции и эксплуатации магистрального нефтепровода федерального значения «МН Ярославль-Кириши 1, км 204-209; 232-259 км. DN720. Замена участка. ЯРНУ. Реконструкция»



### УСЛОВНЫЕ ОБОЗНАЧЕНИЯ:

- проектная граница публичного сервитута
- граница муниципального района
- граница населенного пункта

- Тверская область - наименование муниципального образования
- граница и номер листа

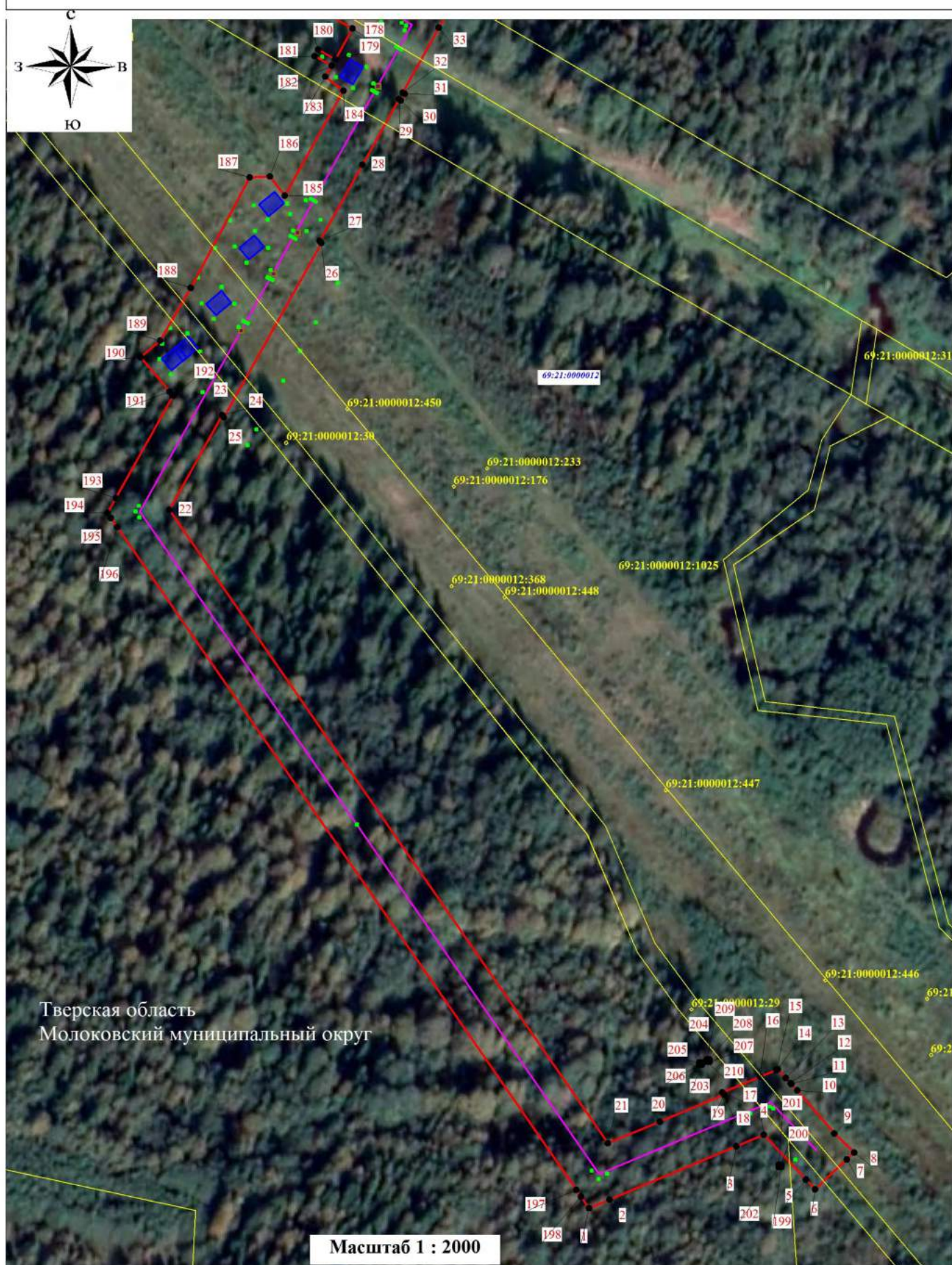
- проектная граница публичного сервитута
- граница кадастрового квартала
- граница земельного участка, сведения о котором содержится в ЕТРН
- номер кадастрового квартала
- кадастровый номер земельного участка
- обозначение характерных точек проектной границы публичного сервитута
- проектное местоположение нефтепровода
- проектное местоположение ВЛ

- проектное местоположение кабеля связи
- проектное местоположение электрокабеля
- проектное местоположение постоянных переходов
- проектное местоположение информационно-опознавательных знаков
- проектное местоположение репера
- проектное местоположение вдольтрассового проезда
- проектное местоположение защитного забора

Тверская область  
Молоковский муниципальный округ

# СХЕМА РАСПОЛОЖЕНИЯ ГРАНИЦ ПУБЛИЧНОГО СЕРВИТУТА

## ЛИСТ 1



Используемые условные знаки и обозначения представлены на обзорной схеме

СХЕМА РАСПОЛОЖЕНИЯ ГРАНИЦ ПУБЛИЧНОГО СЕРВИТУТА НА КАДАСТРОВОМ ПЛАНЕ ТЕРРИТОРИИ

ЛИСТ 2



Масштаб 1 : 2000

Используемые условные знаки и обозначения представлены на обзорной схеме

СХЕМА РАСПОЛОЖЕНИЯ ГРАНИЦ ПУБЛИЧНОГО СЕРВИТУТА НА КАДАСТРОВом ПЛАНЕ ТЕРРИТОРИИ

ЛИСТ 3



Масштаб 1 : 2000

Используемые условные знаки и обозначения представлены на обзорной схеме

СХЕМА РАСПОЛОЖЕНИЯ ГРАНИЦ ПУБЛИЧНОГО СЕРВИТУТА НА КАДАСТРОВOM ПЛАНЕ ТЕРРИТОРИИ

ЛИСТ 4



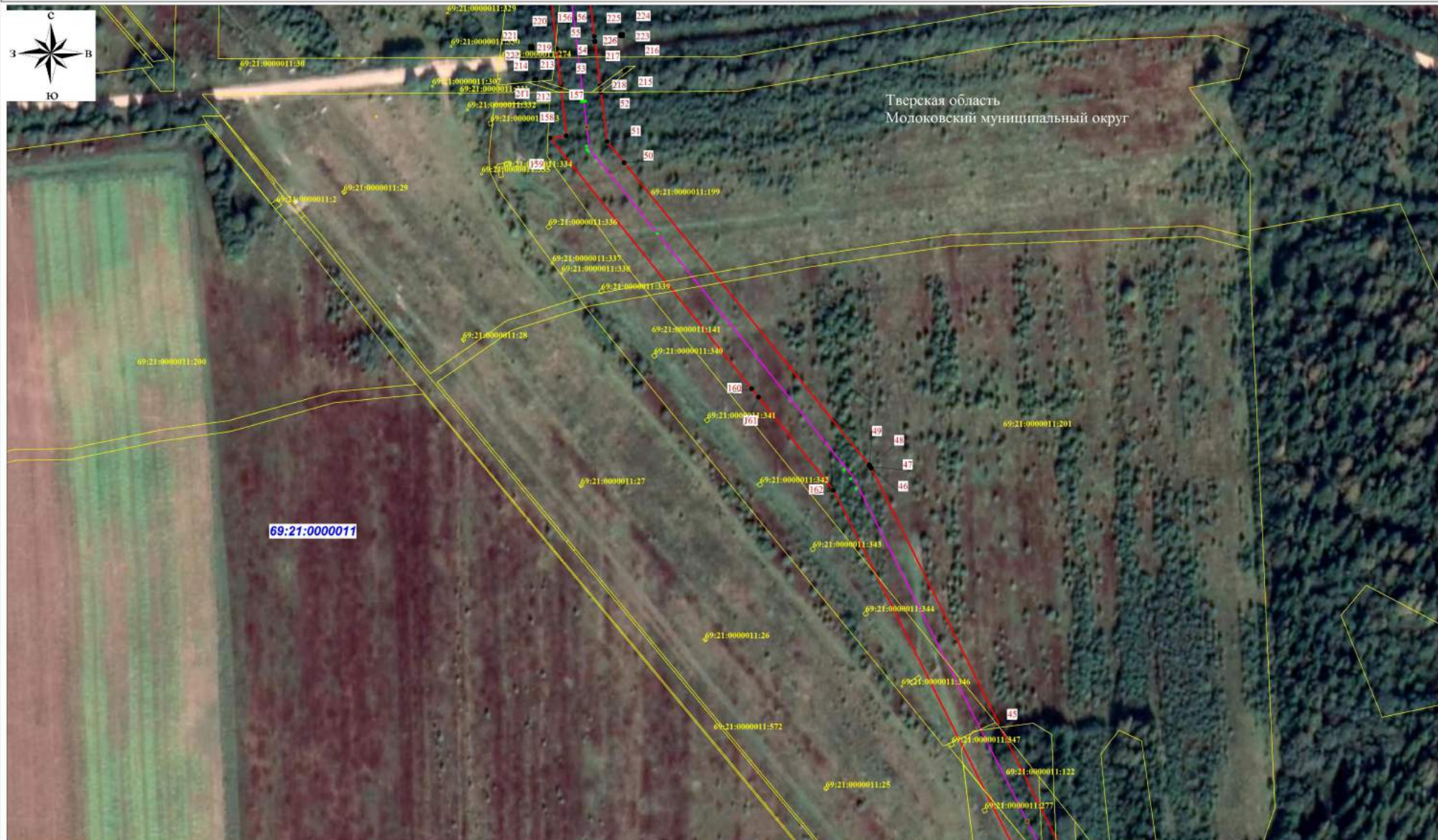
Тверская область  
Молоковский муниципальный округ

Масштаб 1 : 2000

Используемые условные знаки и обозначения представлены на обзорной схеме

СХЕМА РАСПОЛОЖЕНИЯ ГРАНИЦ ПУБЛИЧНОГО СЕРВИТУТА НА КАДАСТРОВом ПЛАНЕ ТЕРРИТОРИИ

ЛИСТ 5

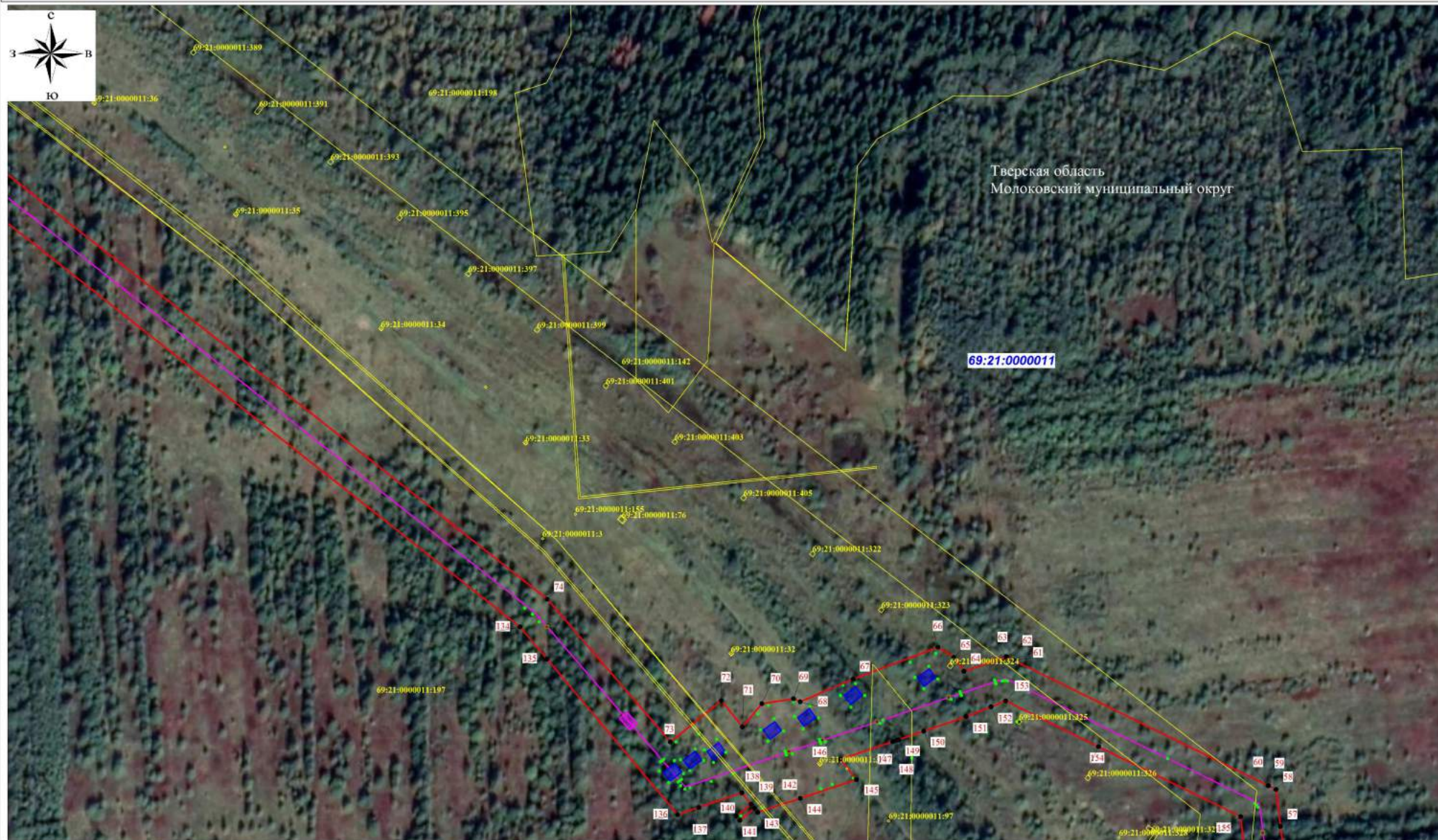


Масштаб 1 : 2000

Используемые условные знаки и обозначения представлены на обзорной схеме

СХЕМА РАСПОЛОЖЕНИЯ ГРАНИЦ ПУБЛИЧНОГО СЕРВИТУТА НА КАДАСТРОВом ПЛАНЕ ТЕРРИТОРИИ

ЛИСТ 6



Масштаб 1 : 2000

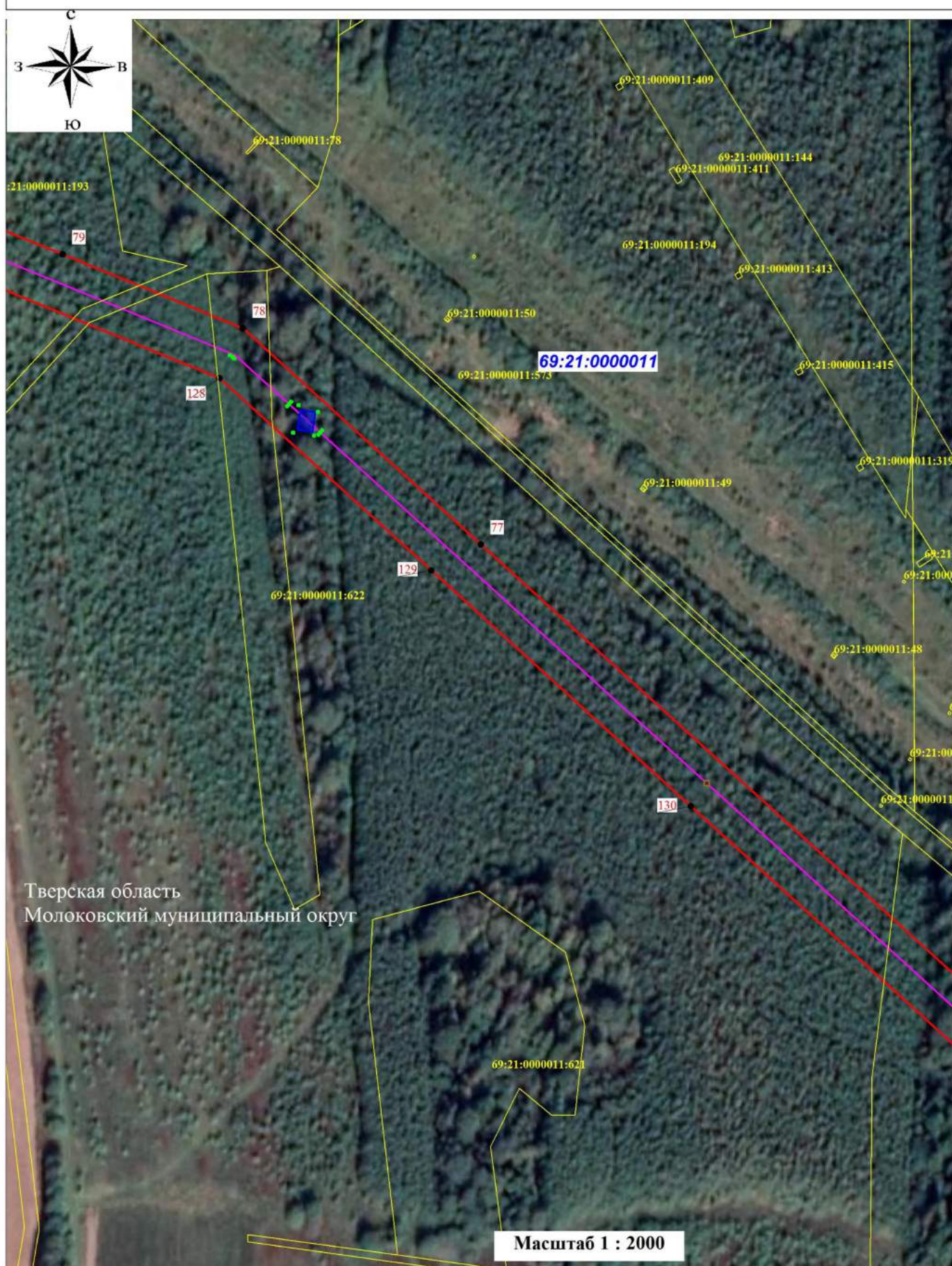
Используемые условные знаки и обозначения представлены на обзорной схеме





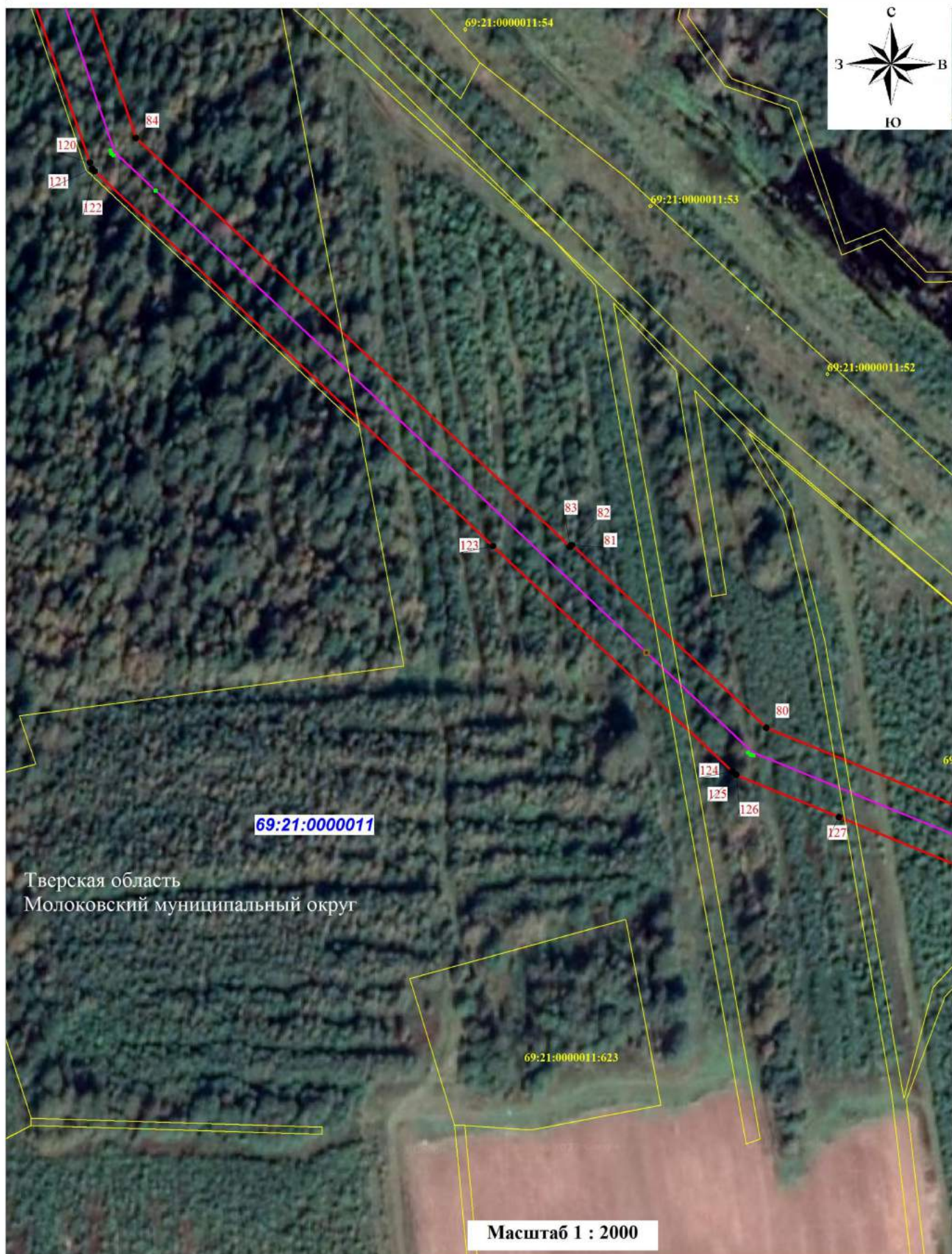
# СХЕМА РАСПОЛОЖЕНИЯ ГРАНИЦ ПУБЛИЧНОГО СЕРВИТУТА

ЛИСТ 8



# СХЕМА РАСПОЛОЖЕНИЯ ГРАНИЦ ПУБЛИЧНОГО СЕРВИТУТА

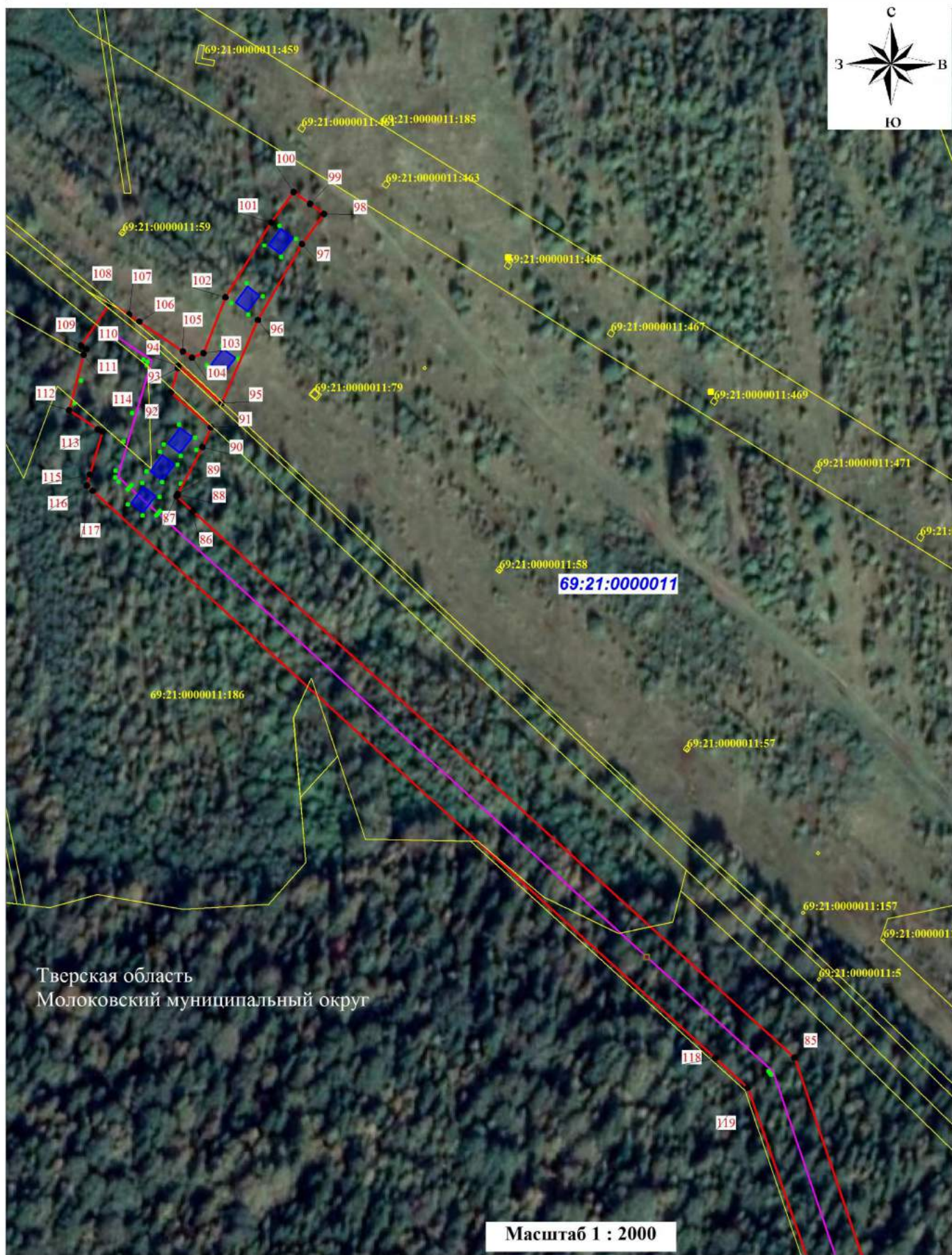
ЛИСТ 9



Используемые условные знаки и обозначения представлены на обзорной схеме

# СХЕМА РАСПОЛОЖЕНИЯ ГРАНИЦ ПУБЛИЧНОГО СЕРВИТУТА

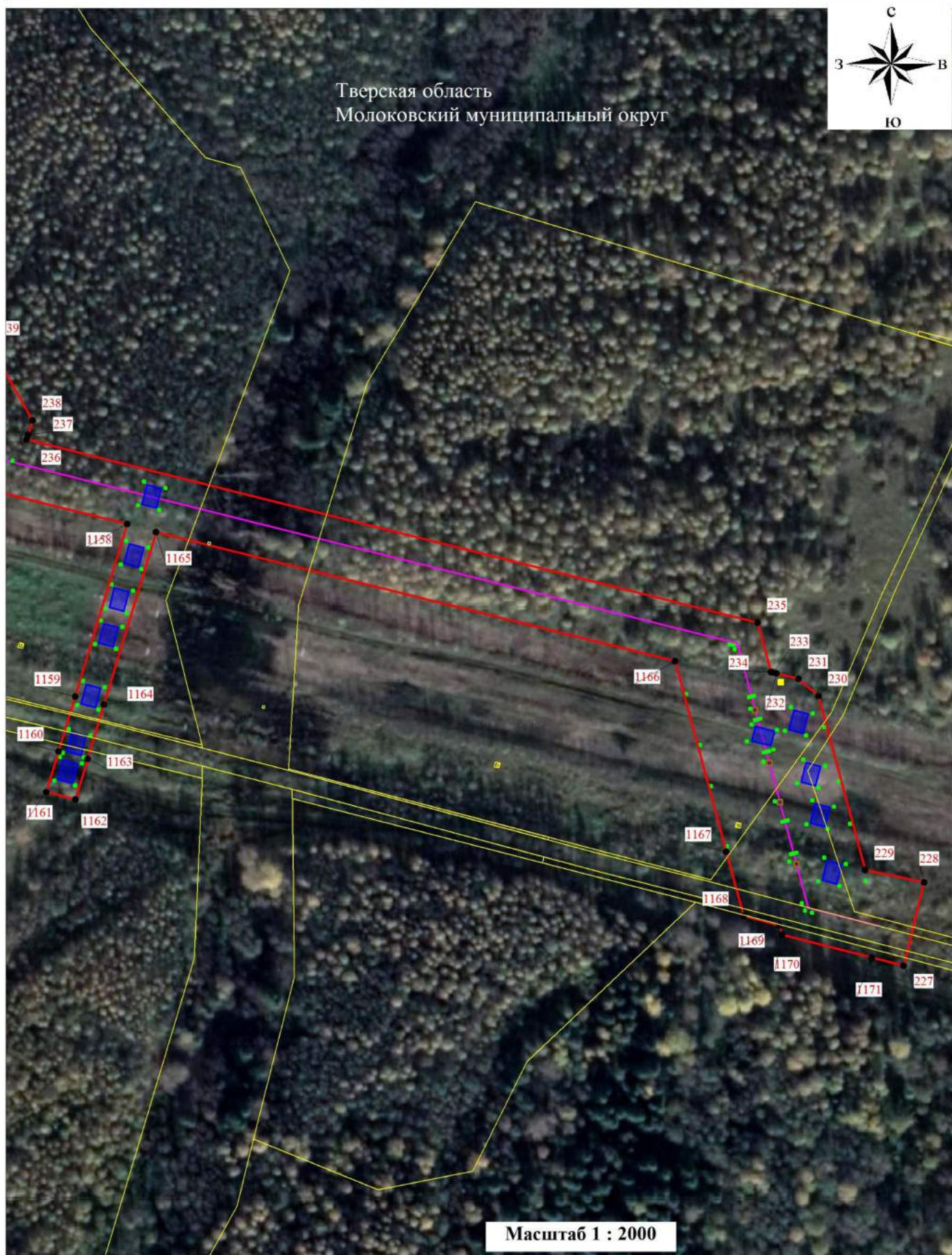
ЛИСТ 10



Используемые условные знаки и обозначения представлены на обзорной схеме

СХЕМА РАСПОЛОЖЕНИЯ ГРАНИЦ ПУБЛИЧНОГО СЕРВИТУТА

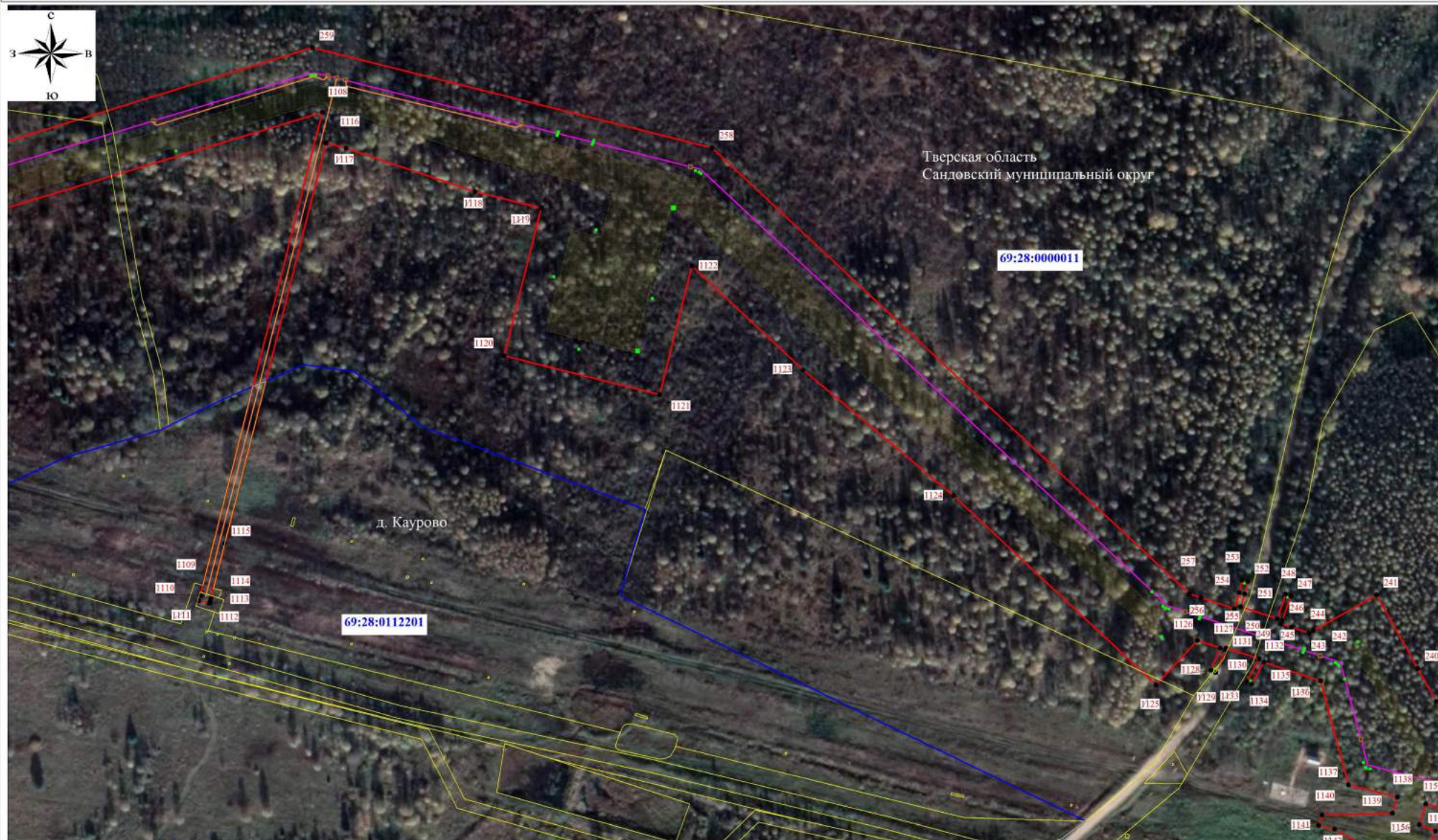
ЛИСТ 11



Используемые условные знаки и обозначения представлены на обзорной схеме

СХЕМА РАСПОЛОЖЕНИЯ ГРАНИЦ ПУБЛИЧНОГО СЕРВИТУТА НА КАДАСТРОВом ПЛАНЕ ТЕРРИТОРИИ

ЛИСТ 12



Масштаб 1 : 2000

Используемые условные знаки и обозначения представлены на обзорной схеме

СХЕМА РАСПОЛОЖЕНИЯ ГРАНИЦ ПУБЛИЧНОГО СЕРВИТУТА НА КАДАСТРОВом ПЛАНЕ ТЕРРИТОРИИ

ЛИСТ 13



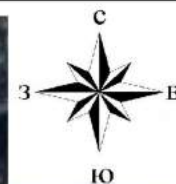
Масштаб 1 : 2000

Используемые условные знаки и обозначения представлены на обзорной схеме

СХЕМА РАСПОЛОЖЕНИЯ ГРАНИЦ ПУБЛИЧНОГО СЕРВИТУТА

ЛИСТ 14

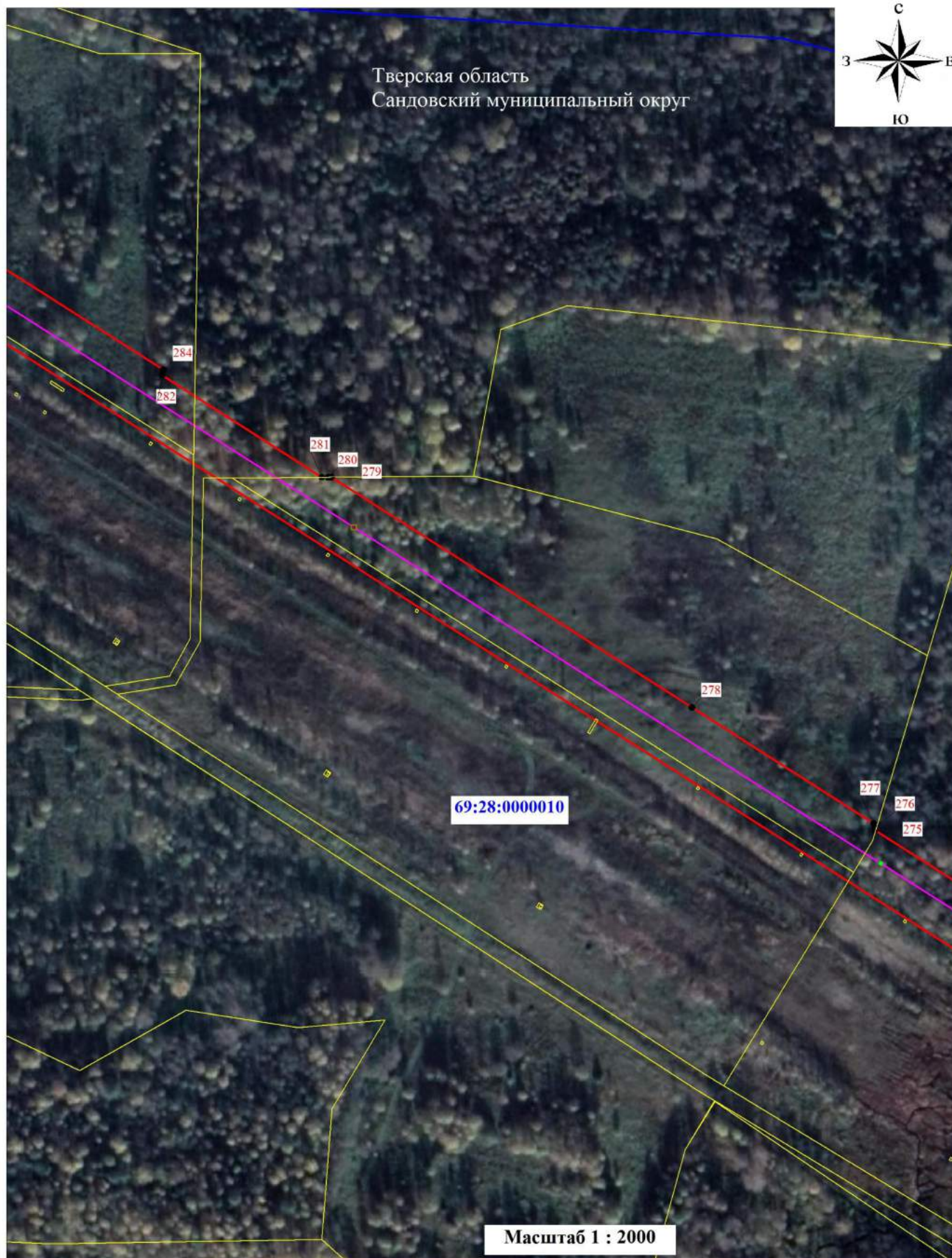
Тверская область  
Сандовский муниципальный округ



Используемые условные знаки и обозначения представлены на обзорной схеме

СХЕМА РАСПОЛОЖЕНИЯ ГРАНИЦ ПУБЛИЧНОГО СЕРВИТУТА

ЛИСТ 15



Используемые условные знаки и обозначения представлены на обзорной схеме



# СХЕМА РАСПОЛОЖЕНИЯ ГРАНИЦ ПУБЛИЧНОГО СЕРВИТУТА

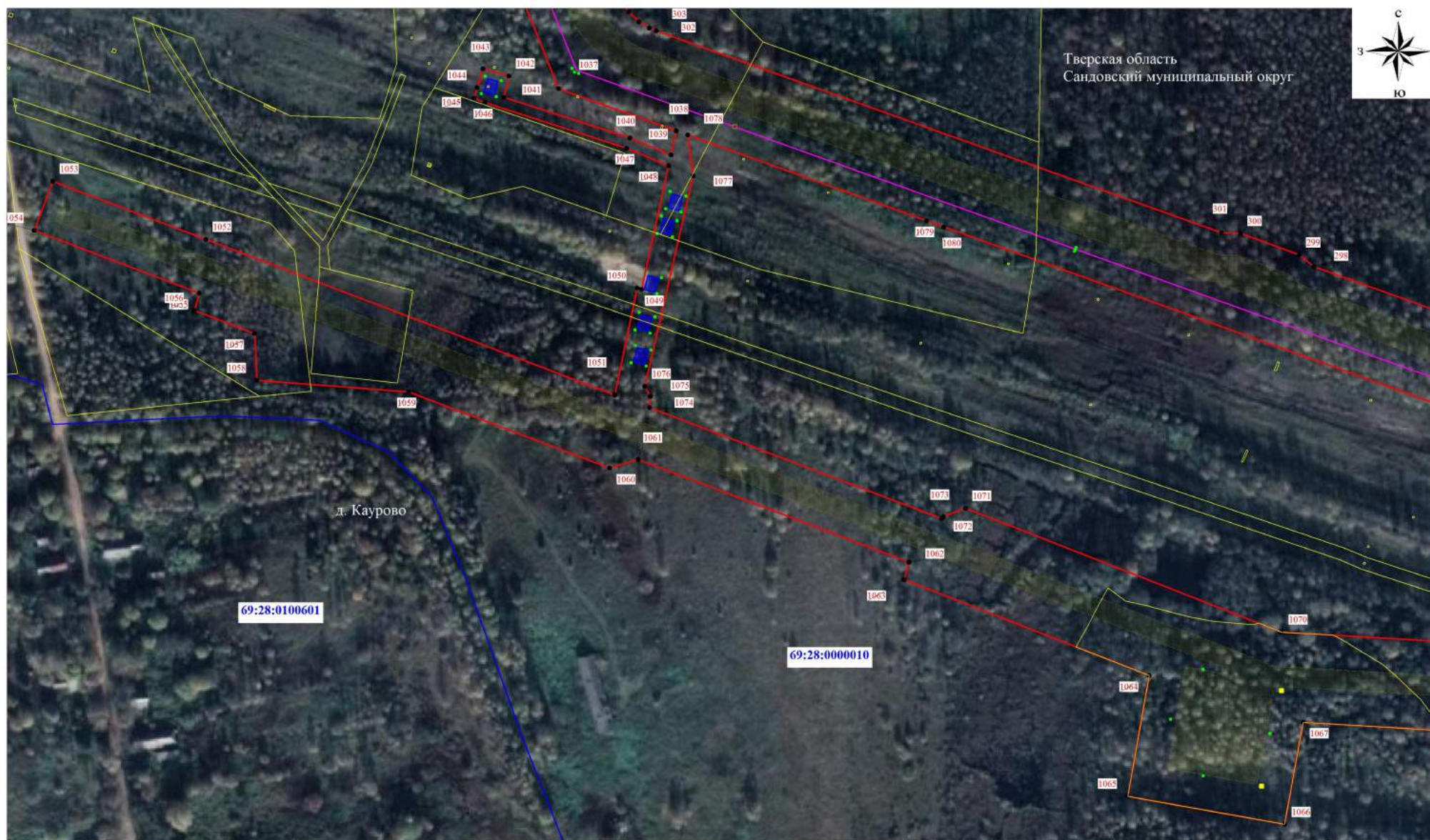
ЛИСТ 15а



Используемые условные знаки и обозначения представлены на обзорной схеме

СХЕМА РАСПОЛОЖЕНИЯ ГРАНИЦ ПУБЛИЧНОГО СЕРВИТУТА НА КАДАСТРОВом ПЛАНЕ ТЕРРИТОРИИ

ЛИСТ 16



Масштаб 1 : 2000

Используемые условные знаки и обозначения представлены на обзорной схеме

СХЕМА РАСПОЛОЖЕНИЯ ГРАНИЦ ПУБЛИЧНОГО СЕРВИТУТА НА КАДАСТРОВОМ ПЛАНЕ ТЕРРИТОРИИ

ЛИСТ 17



Масштаб 1 : 2000

СХЕМА РАСПОЛОЖЕНИЯ ГРАНИЦ ПУБЛИЧНОГО СЕРВИТУТА НА КАДАСТРОВЫХ ПЛАНАХ ТЕРРИТОРИИ

ЛИСТ 18

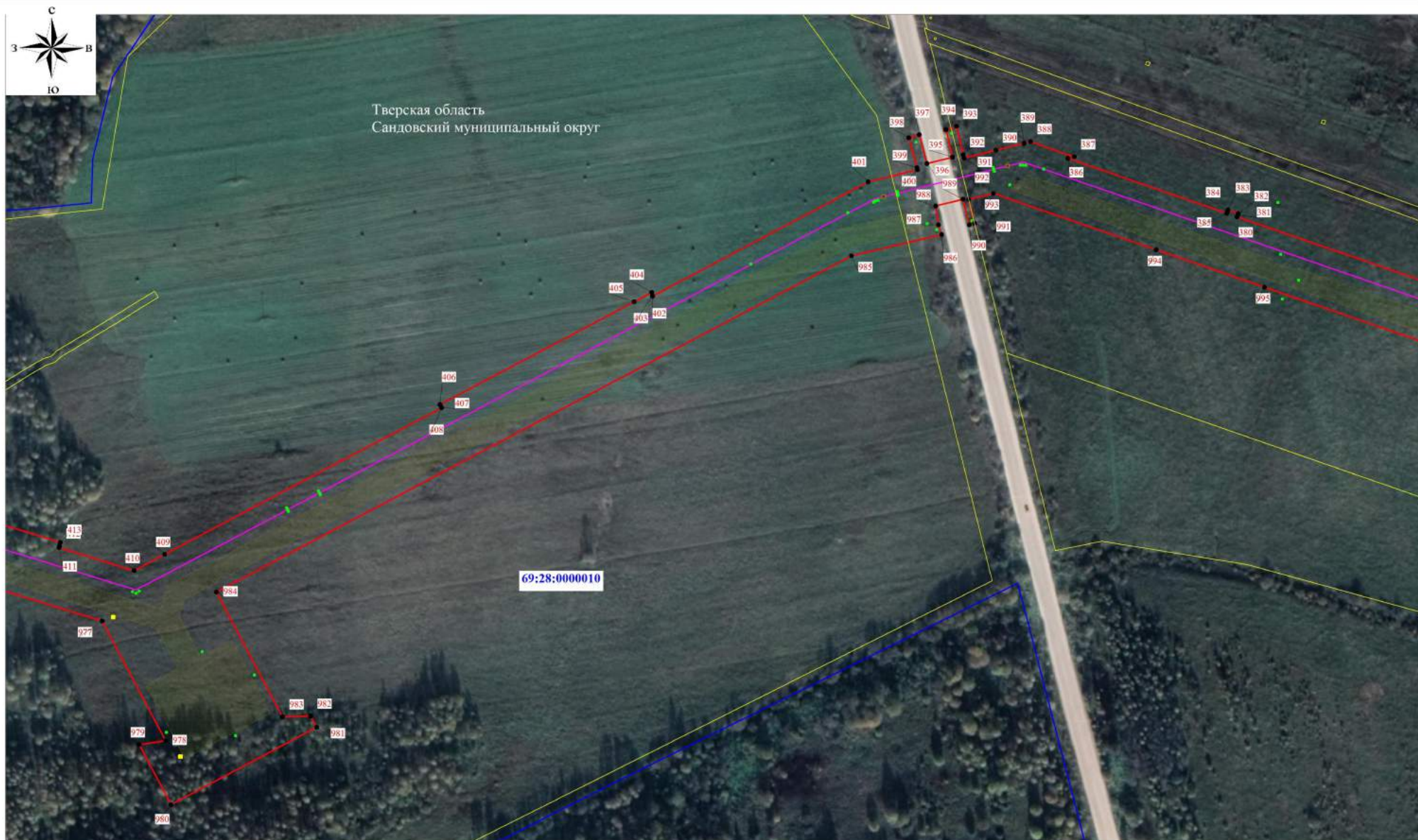


Масштаб 1 : 2000

Используемые условные знаки и обозначения представлены на обзорной схеме

СХЕМА РАСПОЛОЖЕНИЯ ГРАНИЦ ПУБЛИЧНОГО СЕРВИТУТА НА КАДАСТРОВОМ ПЛАНЕ ТЕРРИТОРИИ

ЛИСТ 19



Масштаб 1 : 2000

Используемые условные знаки и обозначения представлены на обзорной схеме

СХЕМА РАСПОЛОЖЕНИЯ ГРАНИЦ ПУБЛИЧНОГО СЕРВИТУТА НА КАДАСТРОВЫХ ПЛАНАХ ТЕРРИТОРИИ

ЛИСТ 20

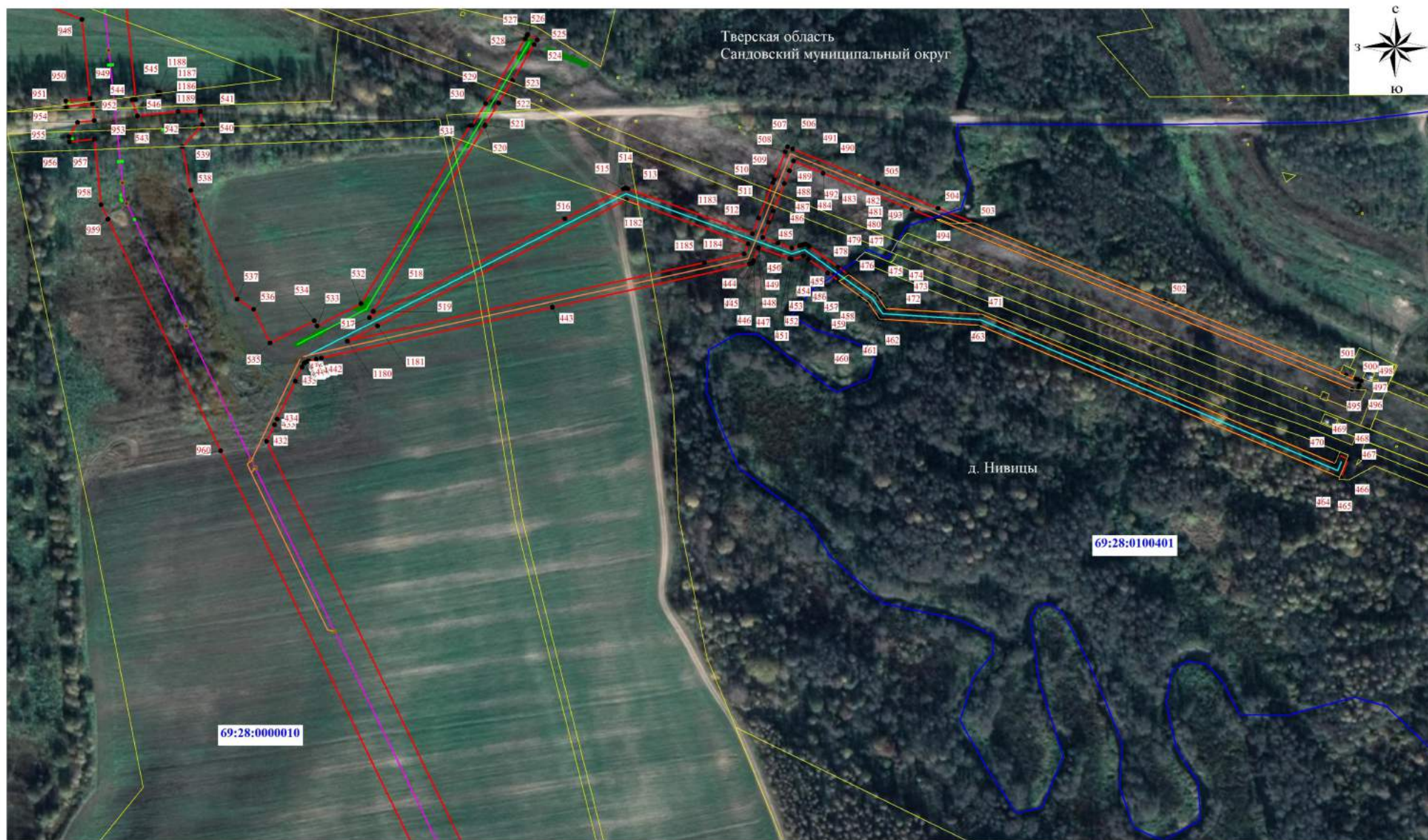


Масштаб 1 : 2000

Используемые условные знаки и обозначения представлены на обзорной схеме

СХЕМА РАСПОЛОЖЕНИЯ ГРАНИЦ ПУБЛИЧНОГО СЕРВИТУТА НА КАДАСТРОВом ПЛАНЕ ТЕРРИТОРИИ

ЛИСТ 21



Масштаб 1 : 2000

Используемые условные знаки и обозначения представлены на обзорной схеме



Масштаб 1 : 2000

Используемые условные знаки и обозначения представлены на обзорной схеме



СХЕМА РАСПОЛОЖЕНИЯ ГРАНИЦ ПУБЛИЧНОГО СЕРВИТУТА НА КАДАСТРОВОМ ПЛАНЕ ТЕРРИТОРИИ

ЛИСТ 23



Масштаб 1 : 2000

Используемые условные знаки и обозначения представлены на обзорной схеме

СХЕМА РАСПОЛОЖЕНИЯ ГРАНИЦ ПУБЛИЧНОГО СЕРВИТУТА

ЛИСТ 24



Используемые условные знаки и обозначения представлены на обзорной схеме

СХЕМА РАСПОЛОЖЕНИЯ ГРАНИЦ ПУБЛИЧНОГО СЕРВИТУТА НА КАДАСТРОВом ПЛАНЕ ТЕРРИТОРИИ

ЛИСТ 25

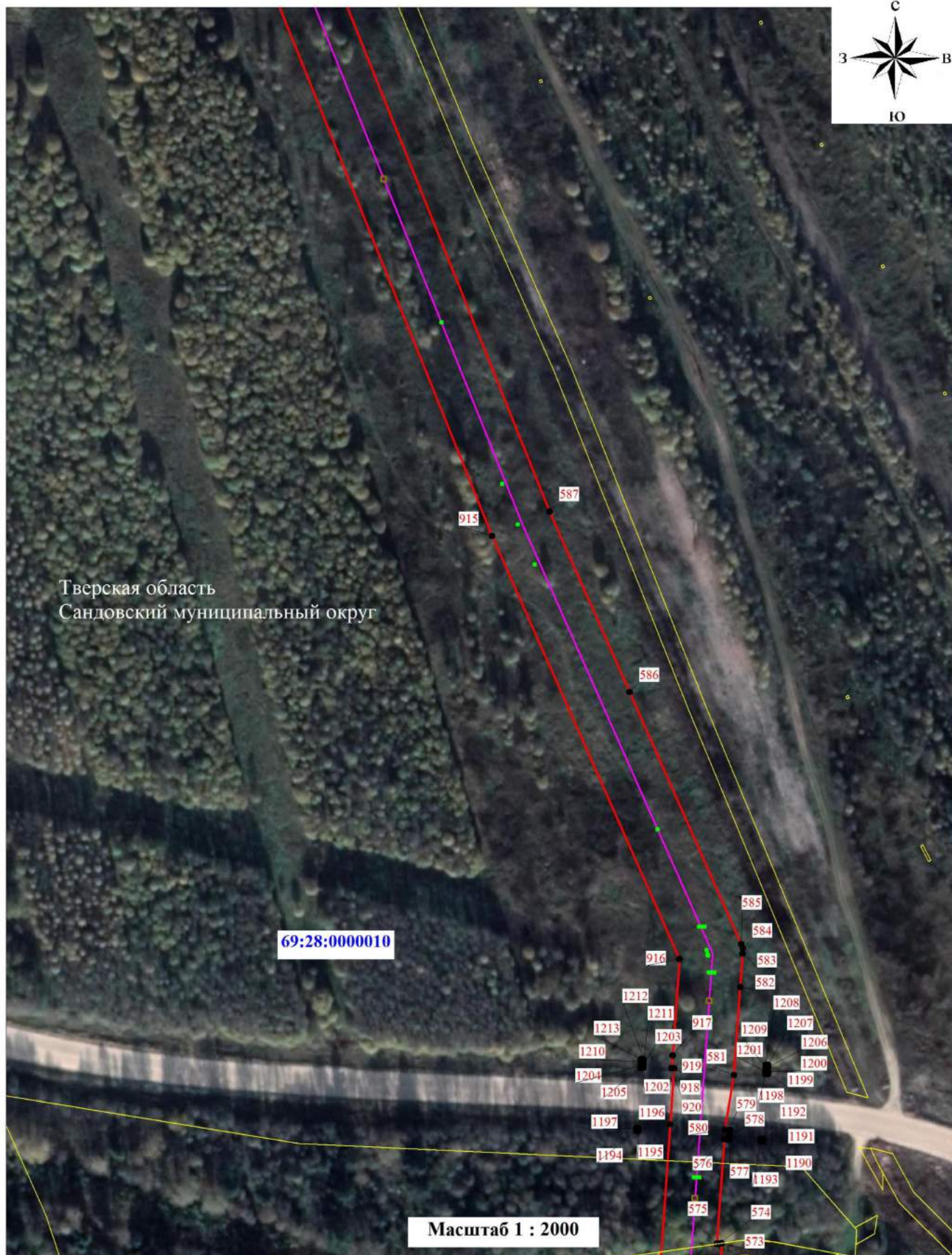
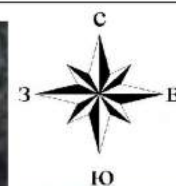


Масштаб 1 : 2000

Используемые условные знаки и обозначения представлены на обзорной схеме

# СХЕМА РАСПОЛОЖЕНИЯ ГРАНИЦ ПУБЛИЧНОГО СЕРВИТУТА

ЛИСТ 26



Используемые условные знаки и обозначения представлены на обзорной схеме

СХЕМА РАСПОЛОЖЕНИЯ ГРАНИЦ ПУБЛИЧНОГО СЕРВИТУТА

ЛИСТ 27



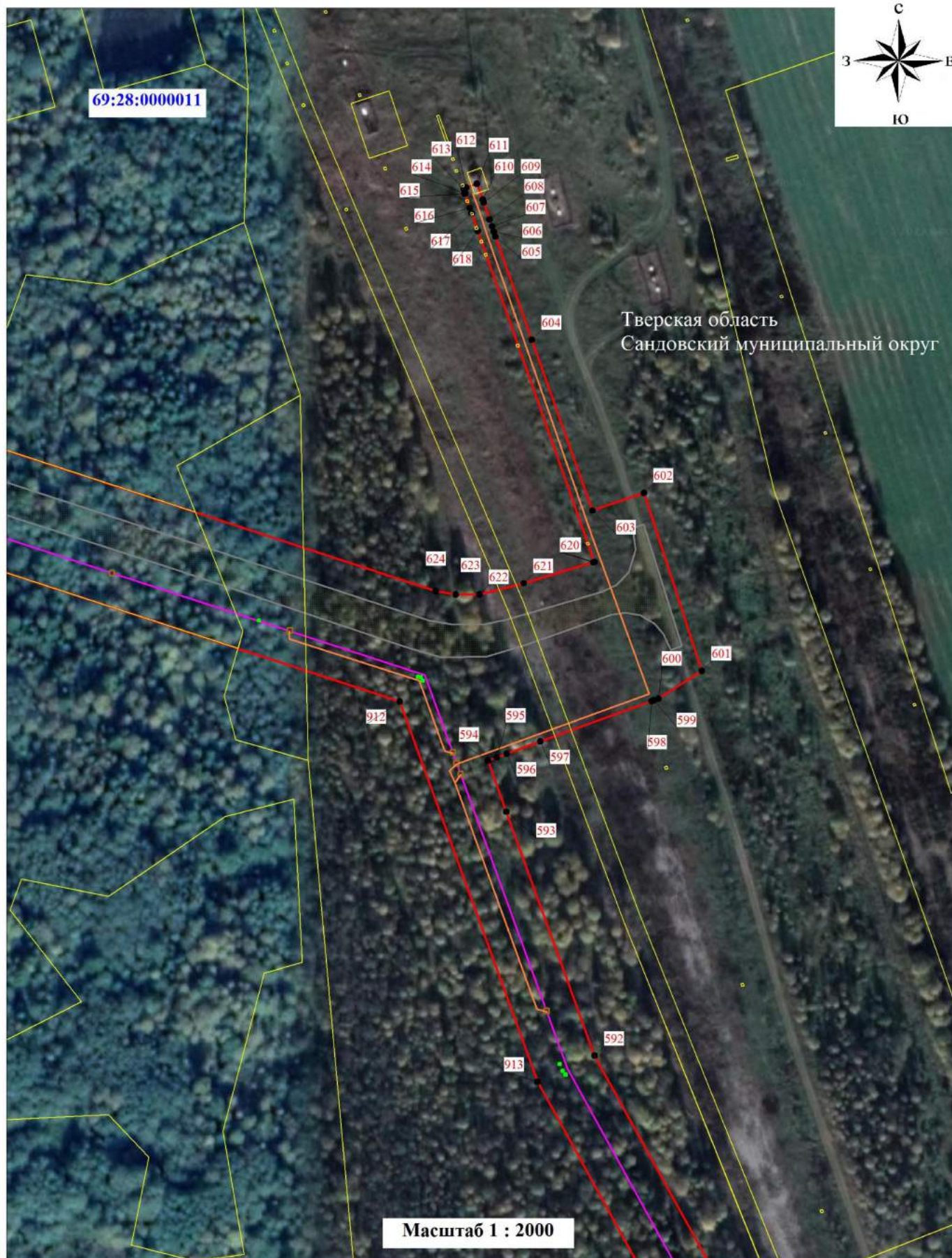
Тверская область  
Сандовский муниципальный округ

Масштаб 1 : 2000

Используемые условные знаки и обозначения представлены на обзорной схеме

СХЕМА РАСПОЛОЖЕНИЯ ГРАНИЦ ПУБЛИЧНОГО СЕРВИТУТА

ЛИСТ 28



Используемые условные знаки и обозначения представлены на обзорной схеме

СХЕМА РАСПОЛОЖЕНИЯ ГРАНИЦ ПУБЛИЧНОГО СЕРВИТУТА

ЛИСТ 29

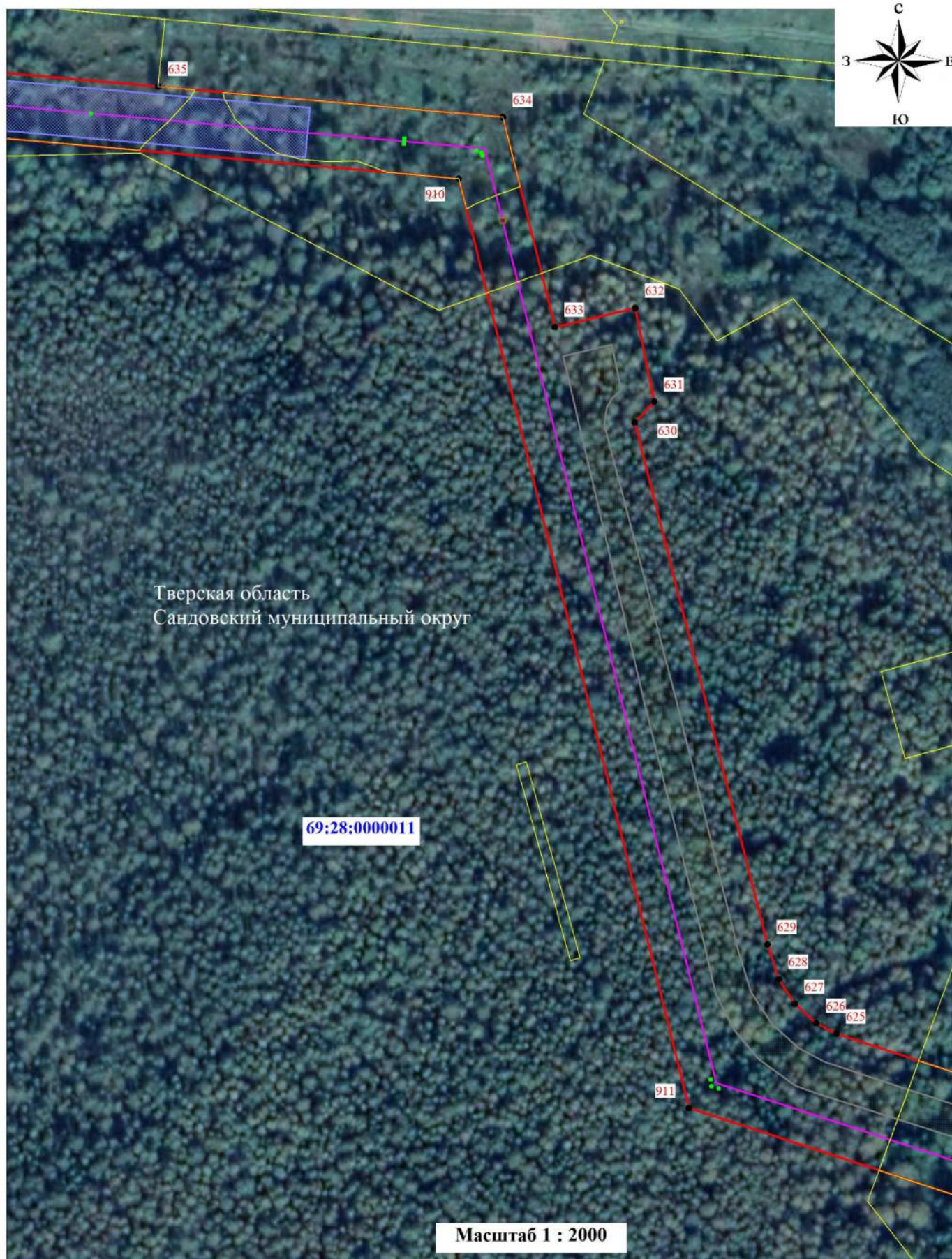
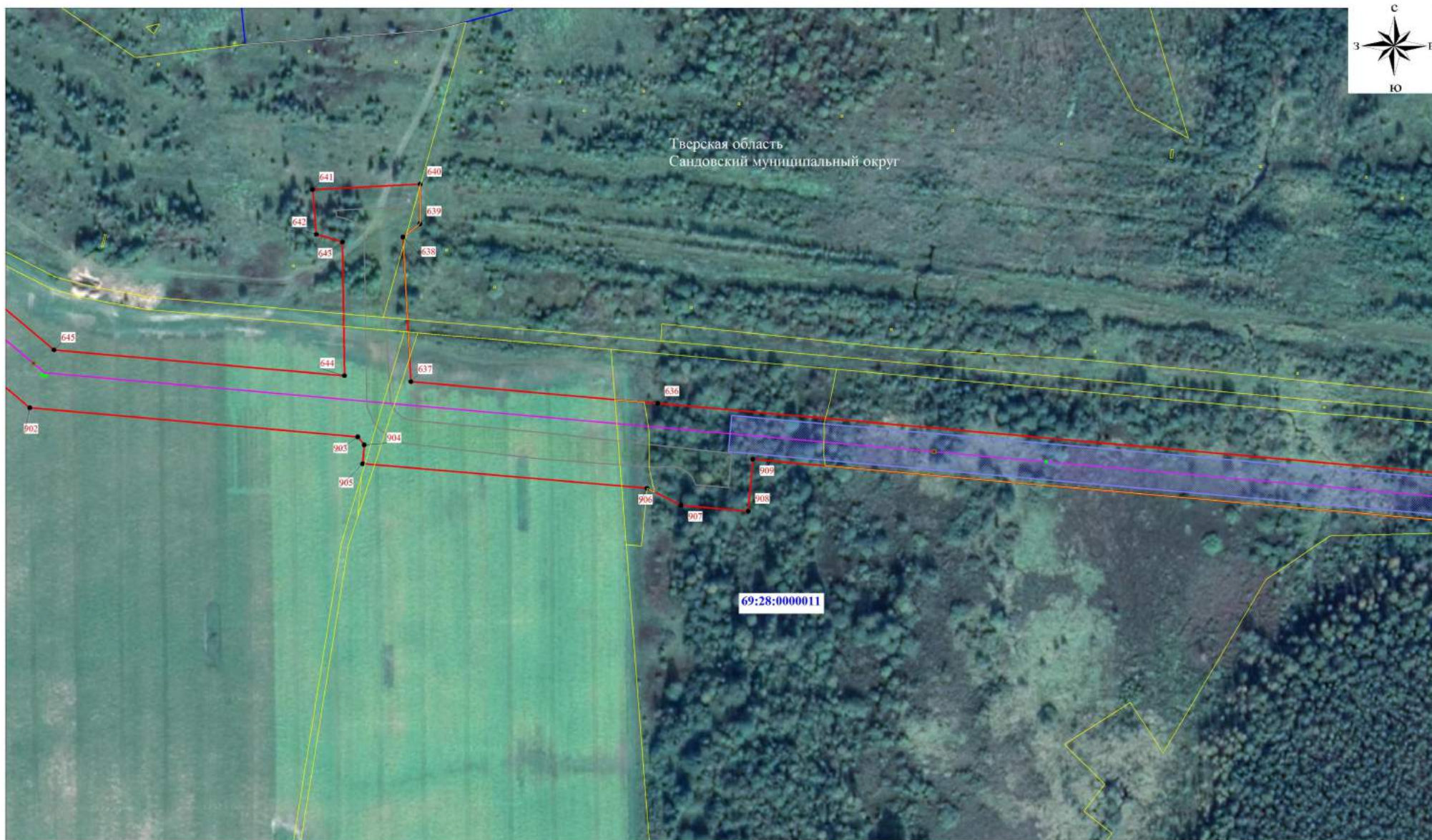


СХЕМА РАСПОЛОЖЕНИЯ ГРАНИЦ ПУБЛИЧНОГО СЕРВИТУТА НА КАДАСТРОВОМ ПЛАНЕ ТЕРРИТОРИИ

ЛИСТ 30



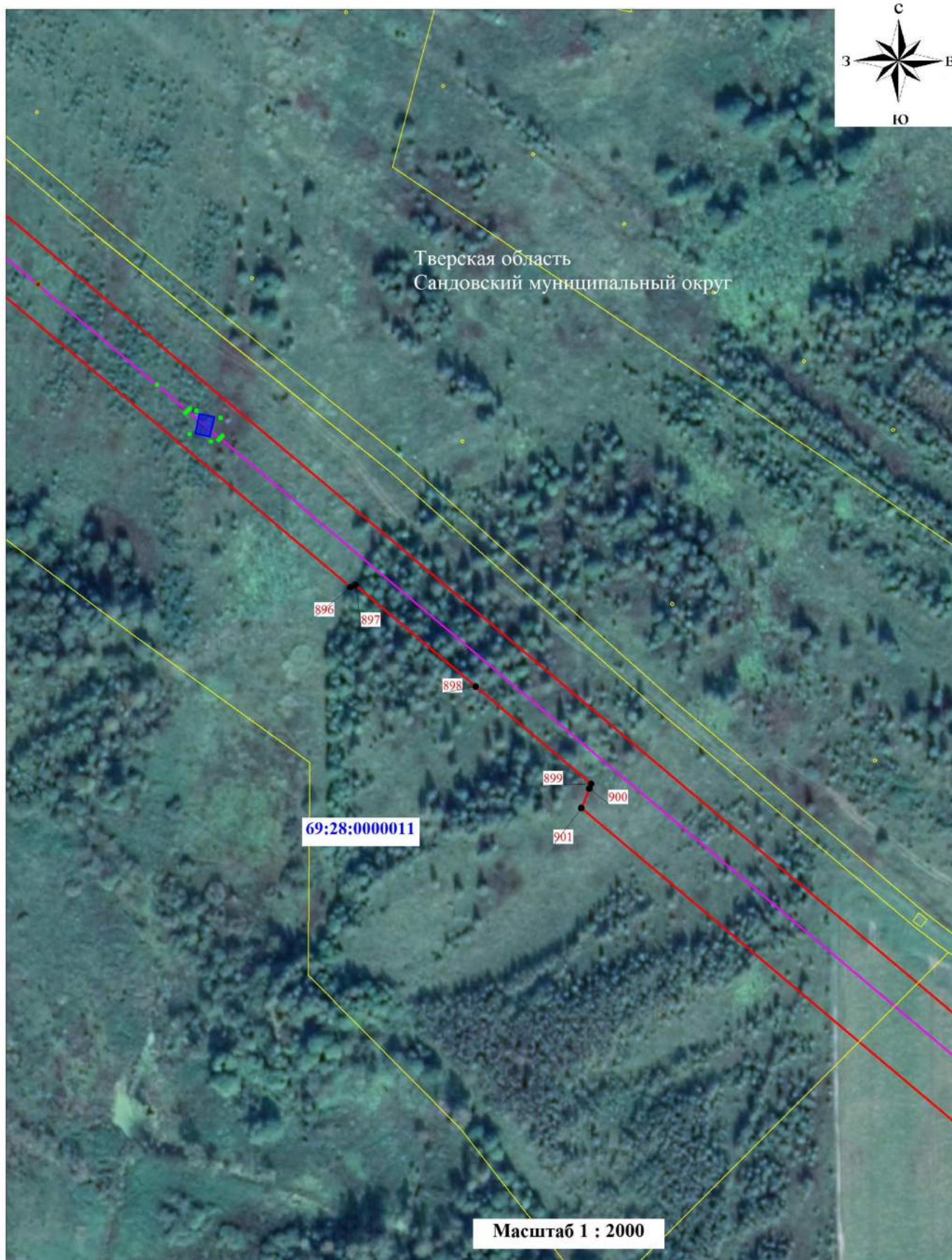
Масштаб 1 : 2000

Используемые условные знаки и обозначения представлены на обзорной схеме



СХЕМА РАСПОЛОЖЕНИЯ ГРАНИЦ ПУБЛИЧНОГО СЕРВИТУТА

ЛИСТ 31



Используемые условные знаки и обозначения представлены на обзорной схеме

СХЕМА РАСПОЛОЖЕНИЯ ГРАНИЦ ПУБЛИЧНОГО СЕРВИТУТА

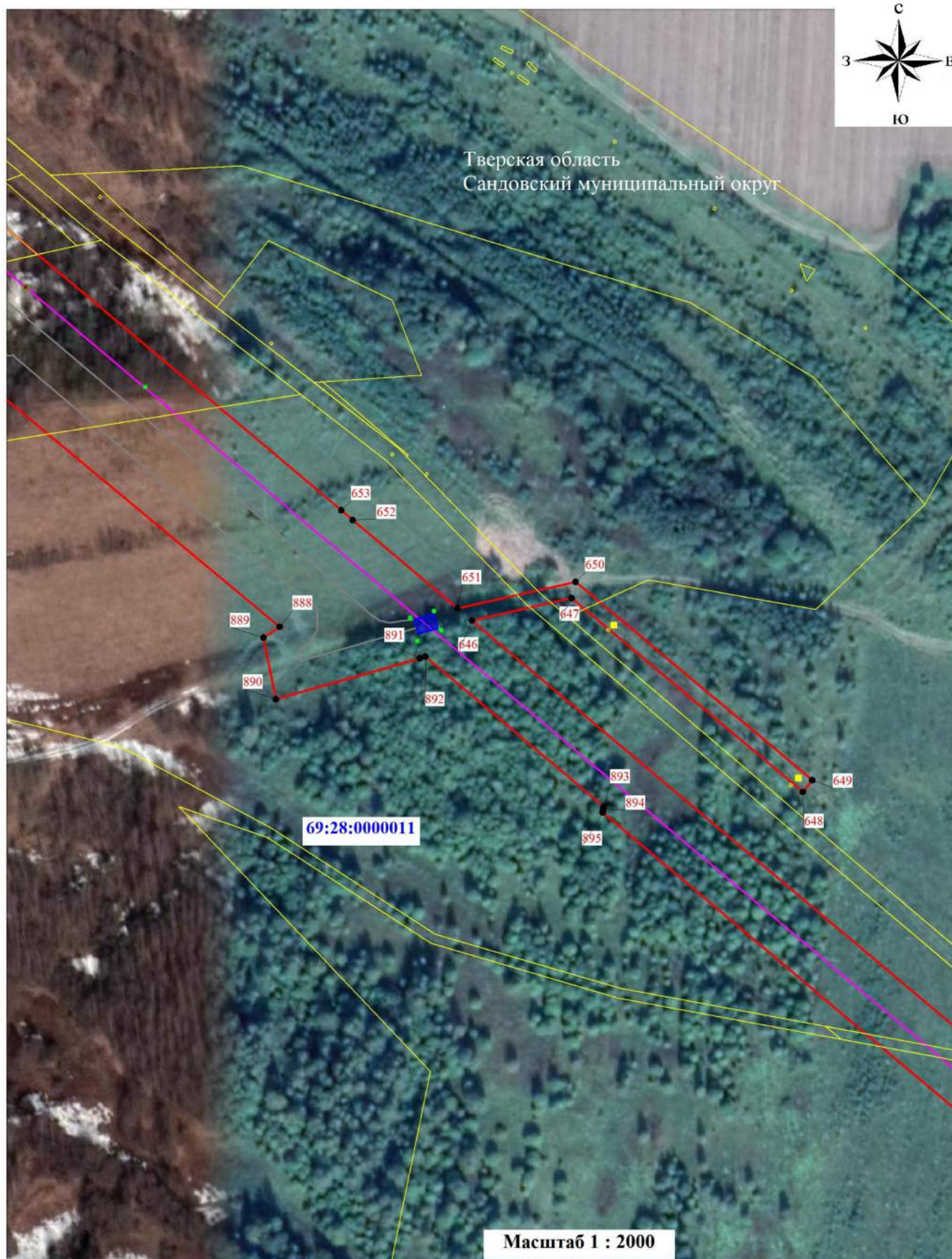
ЛИСТ 32



Используемые условные знаки и обозначения представлены на обзорной схеме

СХЕМА РАСПОЛОЖЕНИЯ ГРАНИЦ ПУБЛИЧНОГО СЕРВИТУТА

ЛИСТ 33



Тверская область  
Сандовский муниципальный округ

69:28:0000011

Масштаб 1 : 2000

Используемые условные знаки и обозначения представлены на обзорной схеме

СХЕМА РАСПОЛОЖЕНИЯ ГРАНИЦ ПУБЛИЧНОГО СЕРВИТУТА

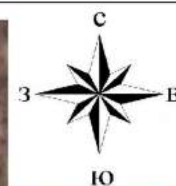
ЛИСТ 34



Используемые условные знаки и обозначения представлены на обзорной схеме

# СХЕМА РАСПОЛОЖЕНИЯ ГРАНИЦ ПУБЛИЧНОГО СЕРВИТУТА

ЛИСТ 35



Используемые условные знаки и обозначения представлены на обзорной схеме

**СХЕМА РАСПОЛОЖЕНИЯ ГРАНИЦ ПУБЛИЧНОГО СЕРВИТУТА**

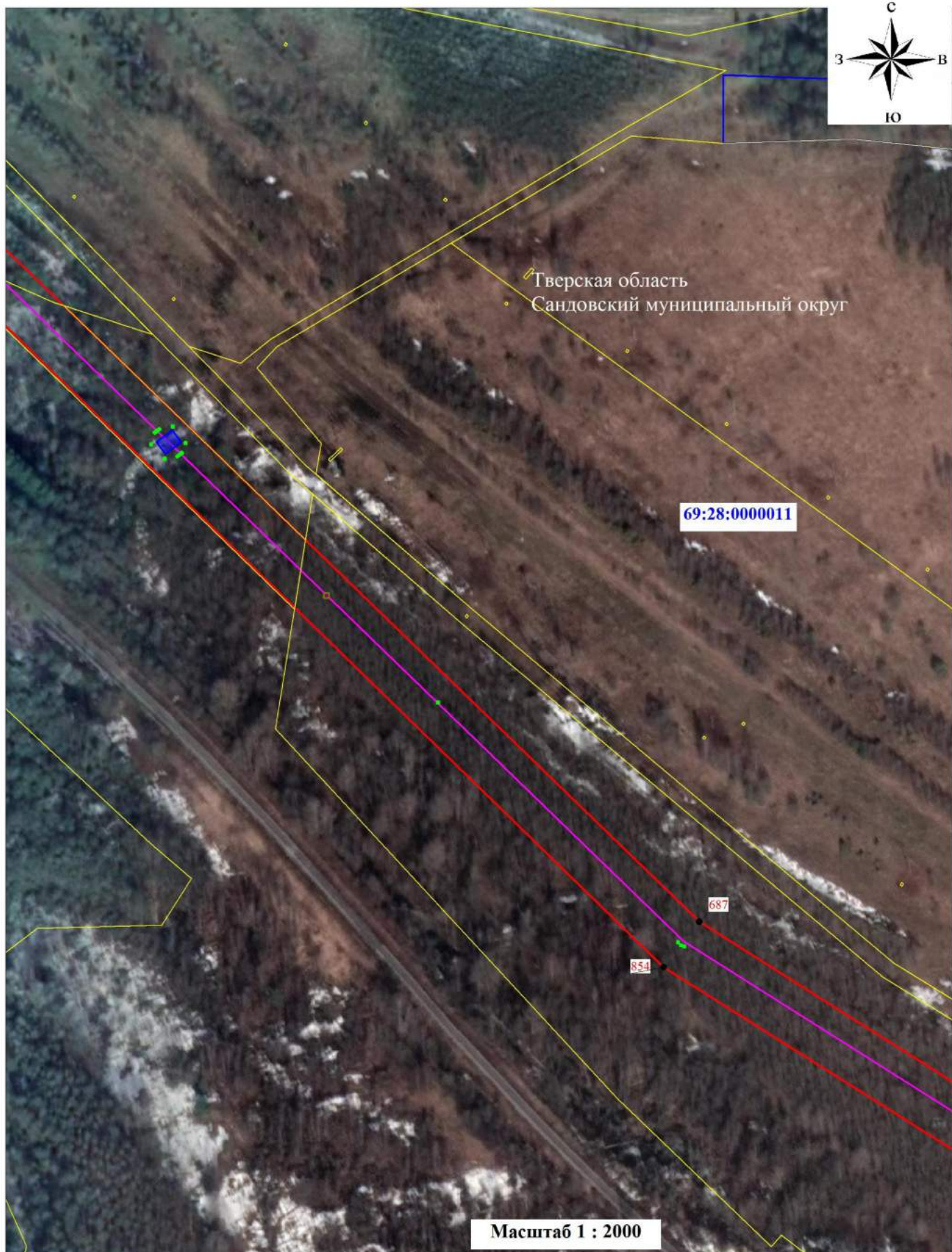
**ЛИСТ 36**



Используемые условные знаки и обозначения представлены на обзорной схеме

СХЕМА РАСПОЛОЖЕНИЯ ГРАНИЦ ПУБЛИЧНОГО СЕРВИТУТА

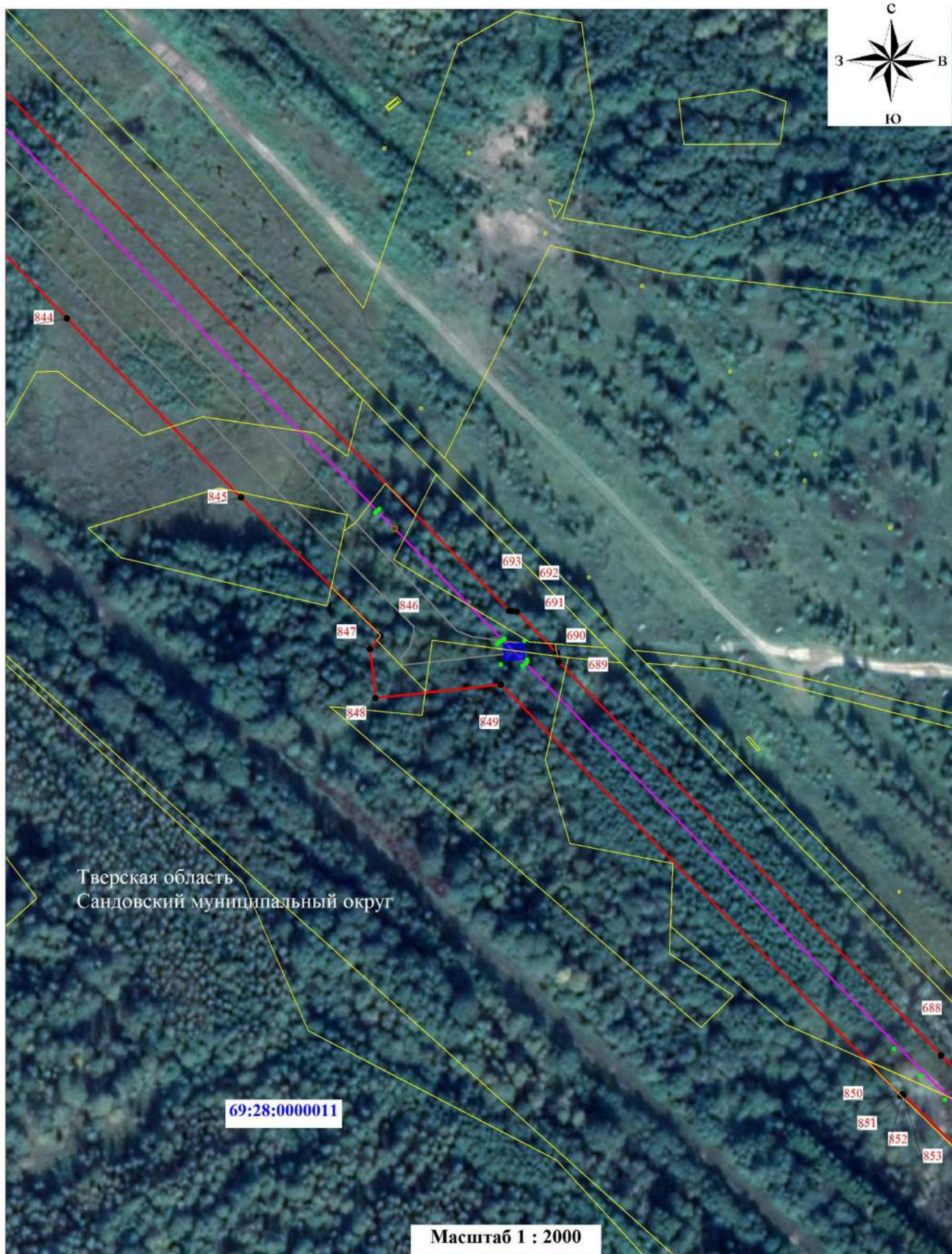
ЛИСТ 37



Используемые условные знаки и обозначения представлены на обзорной схеме

СХЕМА РАСПОЛОЖЕНИЯ ГРАНИЦ ПУБЛИЧНОГО СЕРВИТУТА

ЛИСТ 38

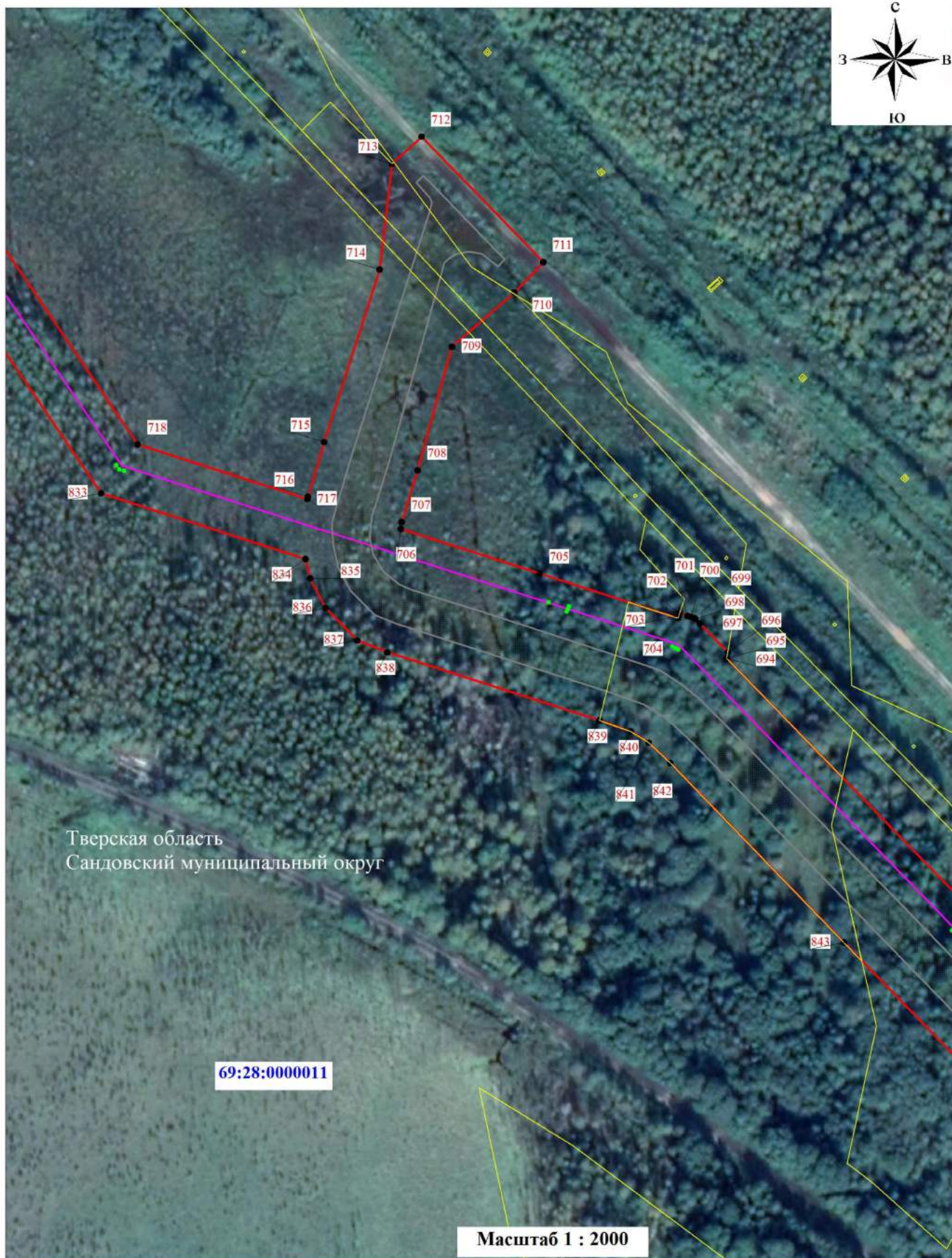
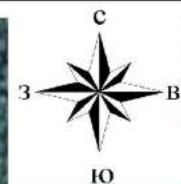


Используемые условные знаки и обозначения представлены на обзорной схеме



СХЕМА РАСПОЛОЖЕНИЯ ГРАНИЦ ПУБЛИЧНОГО СЕРВИТУТА

ЛИСТ 39



Тверская область  
Сандовский муниципальный округ

69:28:000011

Масштаб 1 : 2000

Используемые условные знаки и обозначения представлены на обзорной схеме

СХЕМА РАСПОЛОЖЕНИЯ ГРАНИЦ ПУБЛИЧНОГО СЕРВИТУТА

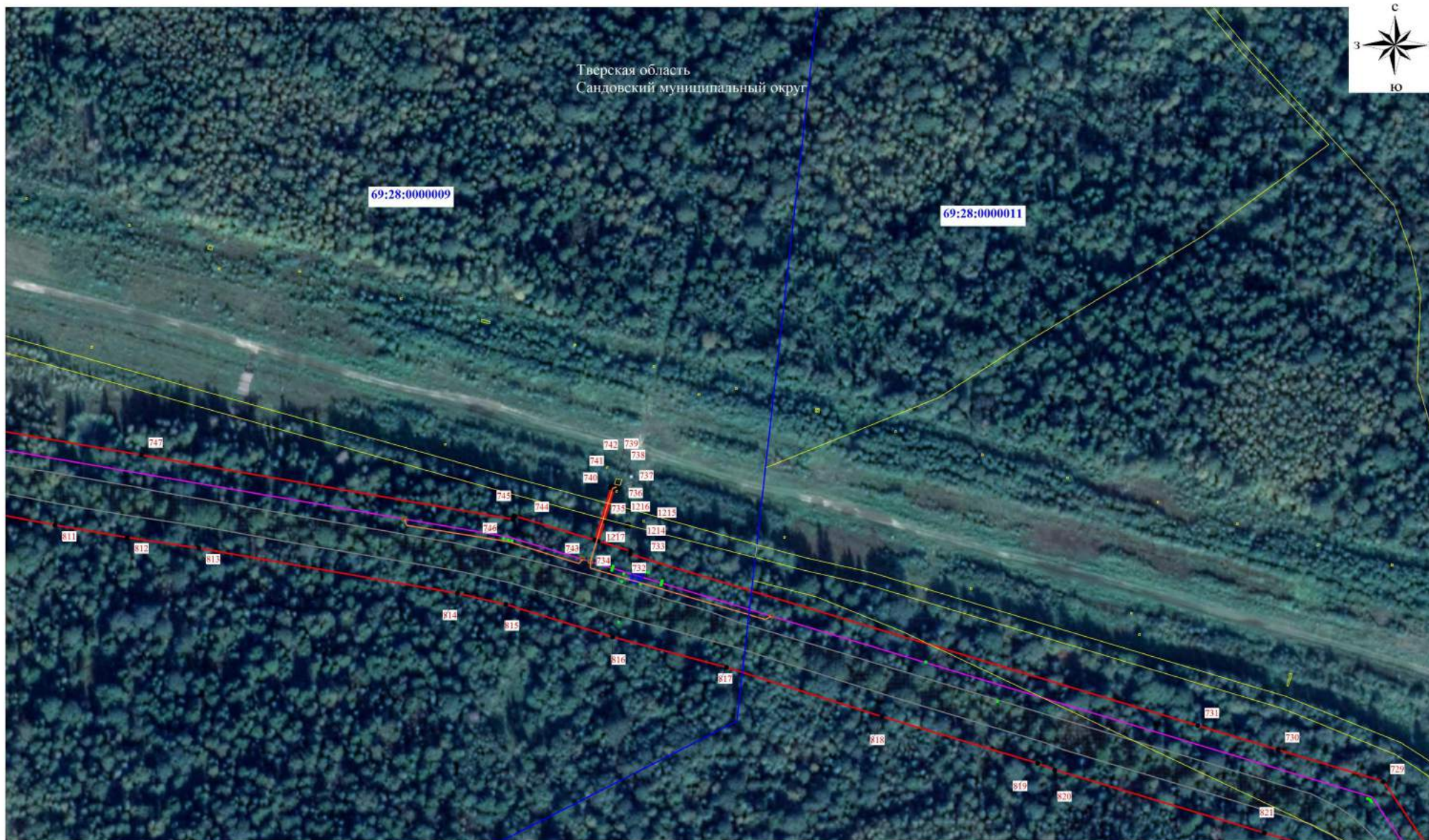
ЛИСТ 40



Используемые условные знаки и обозначения представлены на обзорной схеме

СХЕМА РАСПОЛОЖЕНИЯ ГРАНИЦ ПУБЛИЧНОГО СЕРВИТУТА НА КАДАСТРОВOM ПЛАНЕ ТЕРРИТОРИИ

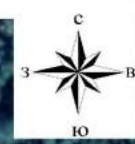
ЛИСТ 41



Тверская область  
Сандовский муниципальный округ

69:28:0000009

69:28:0000011



Масштаб 1 : 2000

Используемые условные знаки и обозначения представлены на обзорной схеме

СХЕМА РАСПОЛОЖЕНИЯ ГРАНИЦ ПУБЛИЧНОГО СЕРВИТУТА НА КАДАСТРОВОМ ПЛАНЕ ТЕРРИТОРИИ

ЛИСТ 42

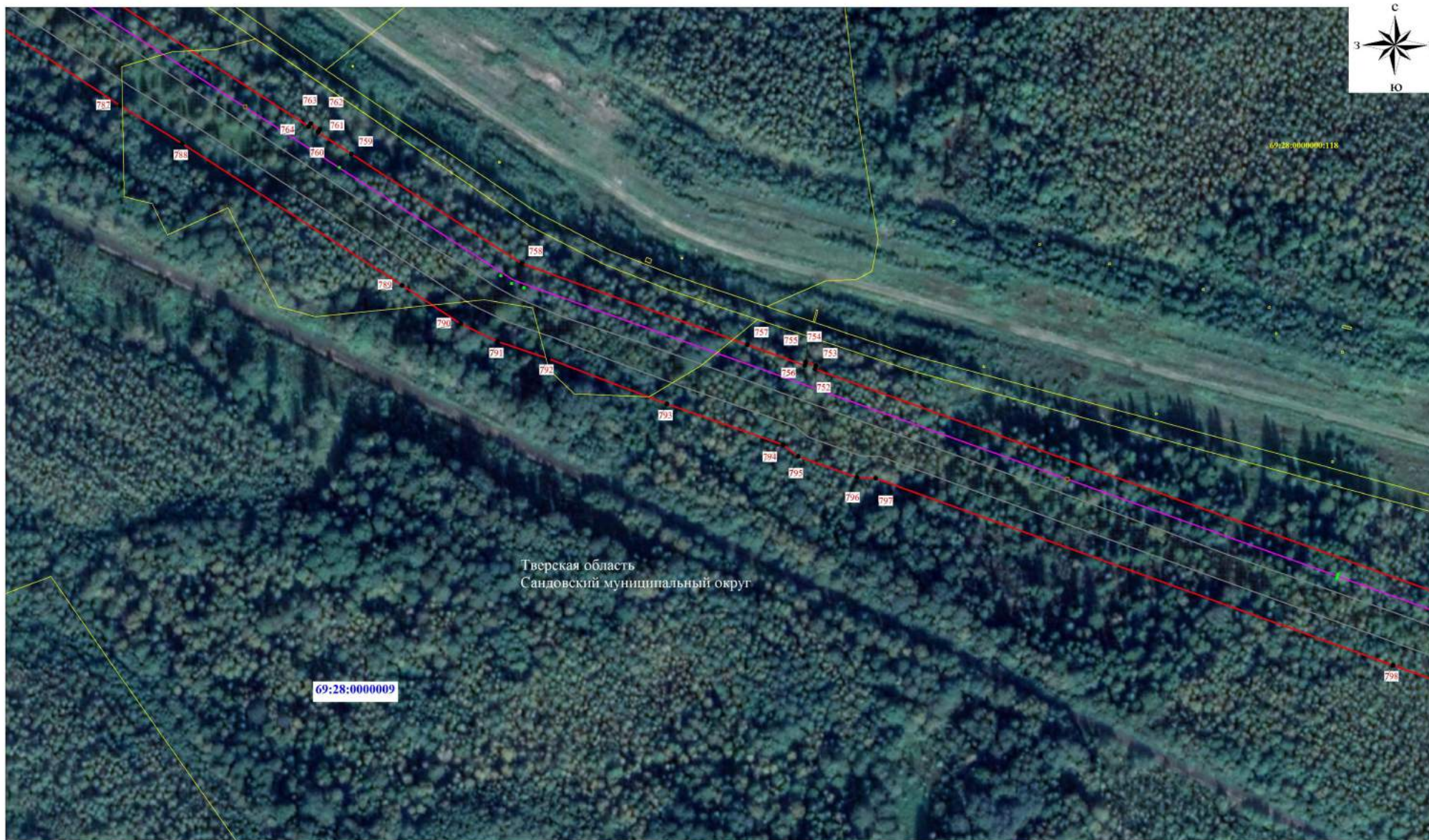


Масштаб 1 : 2000

Используемые условные знаки и обозначения представлены на обзорной схеме

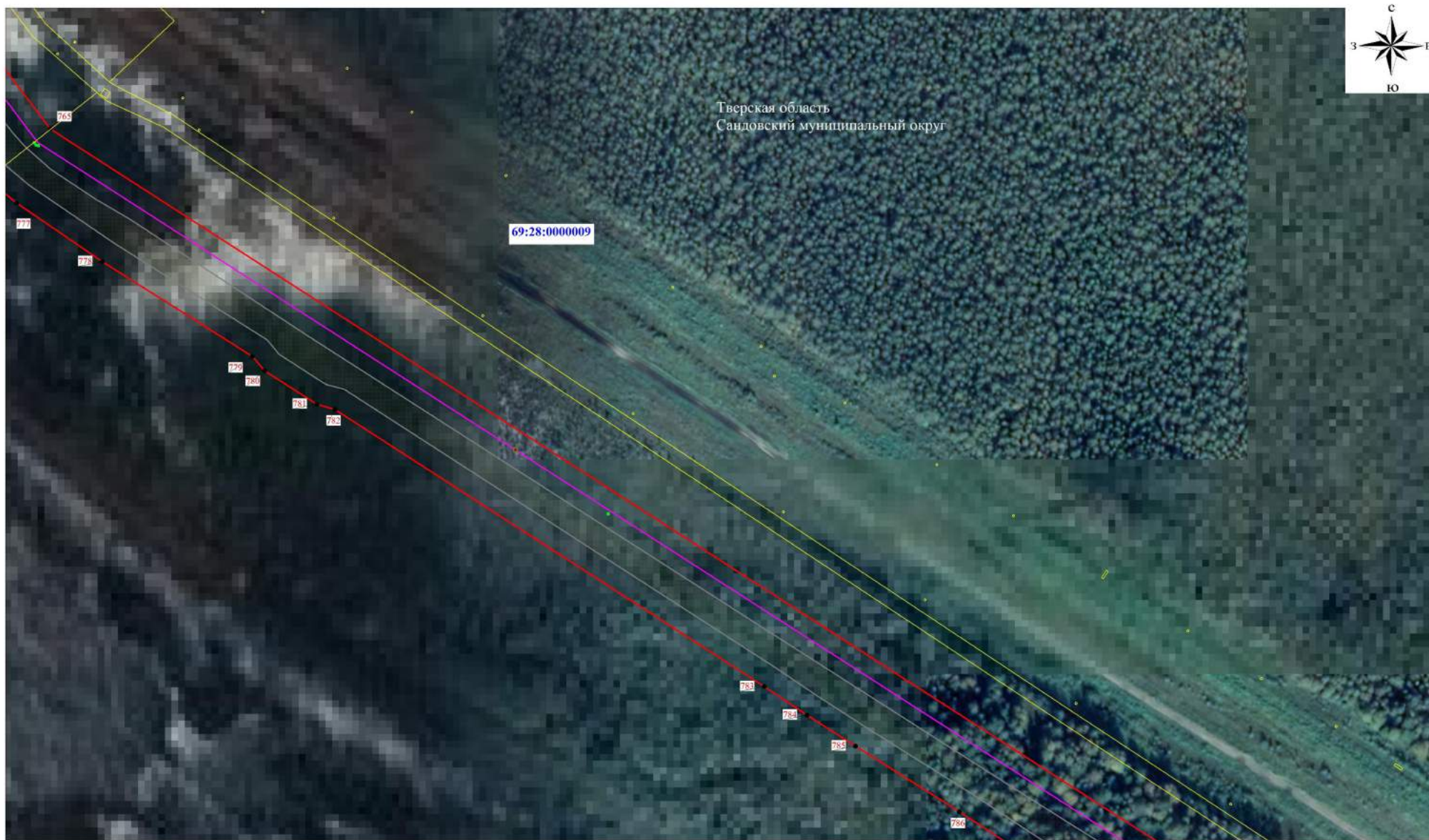
СХЕМА РАСПОЛОЖЕНИЯ ГРАНИЦ ПУБЛИЧНОГО СЕРВИТУТА НА КАДАСТРОВOM ПЛАНЕ ТЕРРИТОРИИ

ЛИСТ 43



Масштаб 1 : 2000

Используемые условные знаки и обозначения представлены на обзорной схеме



Масштаб 1 : 2000

Используемые условные знаки и обозначения представлены на обзорной схеме

СХЕМА РАСПОЛОЖЕНИЯ ГРАНИЦ ПУБЛИЧНОГО СЕРВИТУТА

ЛИСТ 45



Используемые условные знаки и обозначения представлены на обзорной схеме