

Схема границ размещения публичного сервитута

Объект: "ВЛИ-0,4 кВ Л-4 от КТП-10/0,4 кВ "Семытино ч.с." "

(наименование объекта)

Местоположение: Новгородская обл, Пестовский р-н, Семытино д.

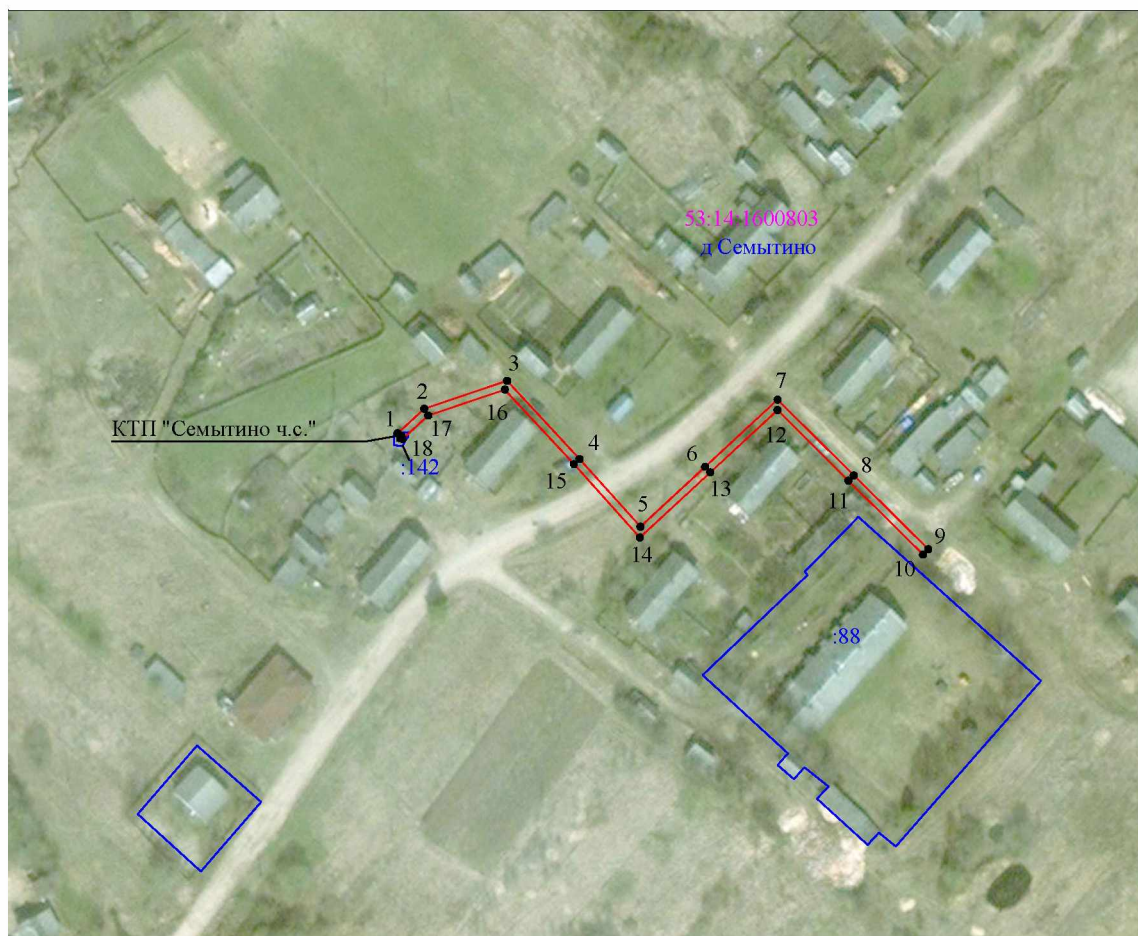
Кадастровые кварталы: 53:14:1600803

Кадастровые номера земельных участков: 53:14:1600803:142

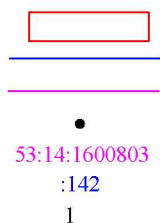
Система координат: МСК-53 (Зона 3);

Каталог координат: Приложение 1

Площадь сервитута: 378 кв.м



Масштаб 1:2 000



Используемые условные знаки и обозначения:

- граница публичного сервитута;
- граница земельных участков по сведениям ЕГРН;
- граница кадастровых кварталов по сведениям ЕГРН;
- характерная точка границ публичного сервитута;
- номер кадастрового квартала по сведениям ЕГРН;
- номер земельного участка по сведениям ЕГРН;
- номер поворотной точки границы публичного сервитута.

Подпись _____



/С.И. Лукьянов/

Дата "14" декабря 2023 г.

Система координат МСК-53, зона 3			
Метод определения координат характерных точек границ - аналитический			
Площадь публичного сервитута 378 кв. м.			
Обозначение характерных точек границы	Координаты, м		Средняя квадратическая погрешность определения координат характерных точек границ
	X, м	Y, м	
1	573 073,36	3 269 275,09	0,1
2	573 079,79	3 269 282,14	0,1
3	573 087,19	3 269 304,02	0,1
4	573 066,53	3 269 323,16	0,1
5	573 048,64	3 269 339,25	0,1
6	573 064,46	3 269 356,35	0,1
7	573 082,22	3 269 375,51	0,1
8	573 062,20	3 269 395,63	0,1
9	573 042,69	3 269 415,33	0,1
10	573 041,27	3 269 413,92	0,1
11	573 060,78	3 269 394,22	0,1
12	573 079,44	3 269 375,46	0,1
13	573 063,00	3 269 357,71	0,1
14	573 045,79	3 269 339,12	0,1
15	573 065,18	3 269 321,68	0,1
16	573 084,88	3 269 303,43	0,1
17	573 078,02	3 269 283,18	0,1
18	573 071,88	3 269 276,44	0,1
1	573 073,36	3 269 275,09	0,1

Кадастровый инженер



С.И. Лукьянов