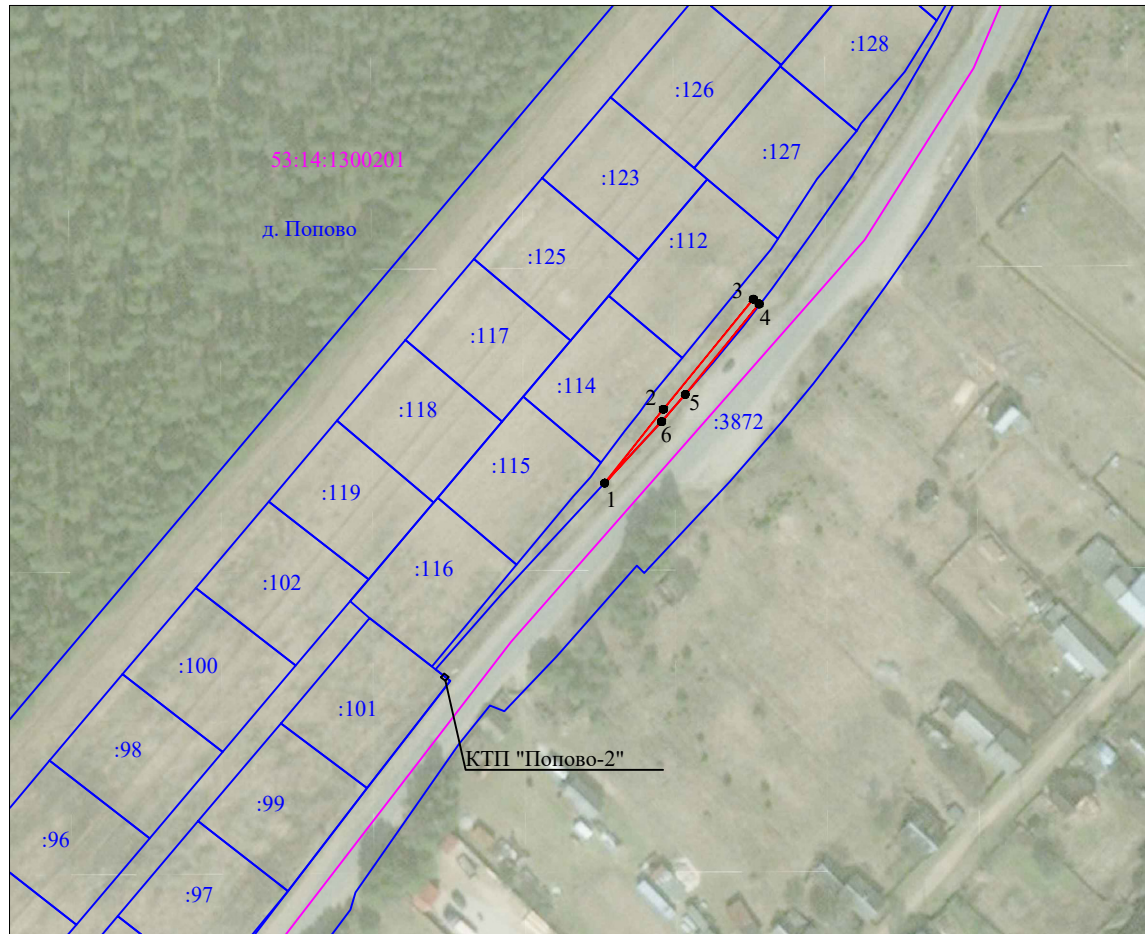


Схема границ размещения публичного сервитута

Объект: "ВЛИ-0,4 кВ Л-2 от КТП-10/0,4 кВ "Попово-2"








(наименование объекта)

Местоположение: Новгородская область, Пестовский район, н.п. Попово
Кадастровые кварталы: 53:14:1300201
Кадастровые номера земельных участков: -
Система координат: МСК-53 (Зона 3);
Каталог координат: Приложение 1
Площадь сервитута: 98 кв.м



Масштаб 1:2 000

Используемые условные знаки и обозначения:

-  - граница публичного сервитута;
-  - граница земельных участков по сведениям ЕГРН;
-  - граница кадастровых кварталов по сведениям ЕГРН;
-  - характерная точка границ публичного сервитута;
-  - номер кадастрового квартала по сведениям ЕГРН;
-  - номер земельного участка по сведениям ЕГРН;
-  - номер поворотной точки границы публичного сервитута.

Подпись



/С.И. Лукьянов/

Дата "14" февраля 2024 г.

Система координат МСК-53, зона 3			
Метод определения координат характерных точек границ - аналитический			
Площадь публичного сервитута 98 кв. м.			
Обозначение характерных точек границы	Координаты, м		Средняя квадратическая погрешность определения координат характерных точек границ
	X, м	Y, м	
1	581 447,30	3 267 672,36	0,1
2	581 466,82	3 267 687,90	0,1
3	581 495,92	3 267 711,68	0,1
4	581 494,65	3 267 713,23	0,1
5	581 470,74	3 267 693,69	0,1
6	581 463,54	3 267 687,43	0,1
1	581 447,30	3 267 672,36	0,1

Кадастровый инженер



С.И. Лукьянов