

Новгородская
область

Вологодская
область



Тверская
область

**Инвестиционный
потенциал
Пестовского
муниципального района**

НОВГОРОДСКАЯ ОБЛАСТЬ
2018 год

ПЕСТОВО - МОНОГОРОД



Преимущества:

- помощь бизнесу в создании необходимой инфраструктуры (снижение затрат до 30%);*
- содействие в подготовке и участие в финансировании инвестиционных проектов;*
- содействие в инвестиции и реализации проектов;*
- возможность создания ТОСЭР (налоговые привилегии);*
- обучение проектной команды;*
- наличие кадрового резерва*

ИСТОРИЯ РАЗВИТИЯ РАЙОНА

Район основан в 1927 году

Развитию малого и среднего бизнеса способствовали предприятия

Отрасль машиностроения



Легкая промышленность



Деревообрабатывающая отрасль



Пищевая промышленность



Географическое положение

У Пестовского района уникальное географическое положение:

- Граничит с Вологодской и Тверской областями;
- Район пересекает шоссейная дорога : Валдай - Вологда
- Железнодорожное сообщение: Москва – Пестово – Санкт -Петербург
- Реализуется инвестиционный проект ОАО «РЖД» по увеличению пропускной способности
- Имеются посадочные полосы для самолетов малой авиации, вертолетов и легких самолетов

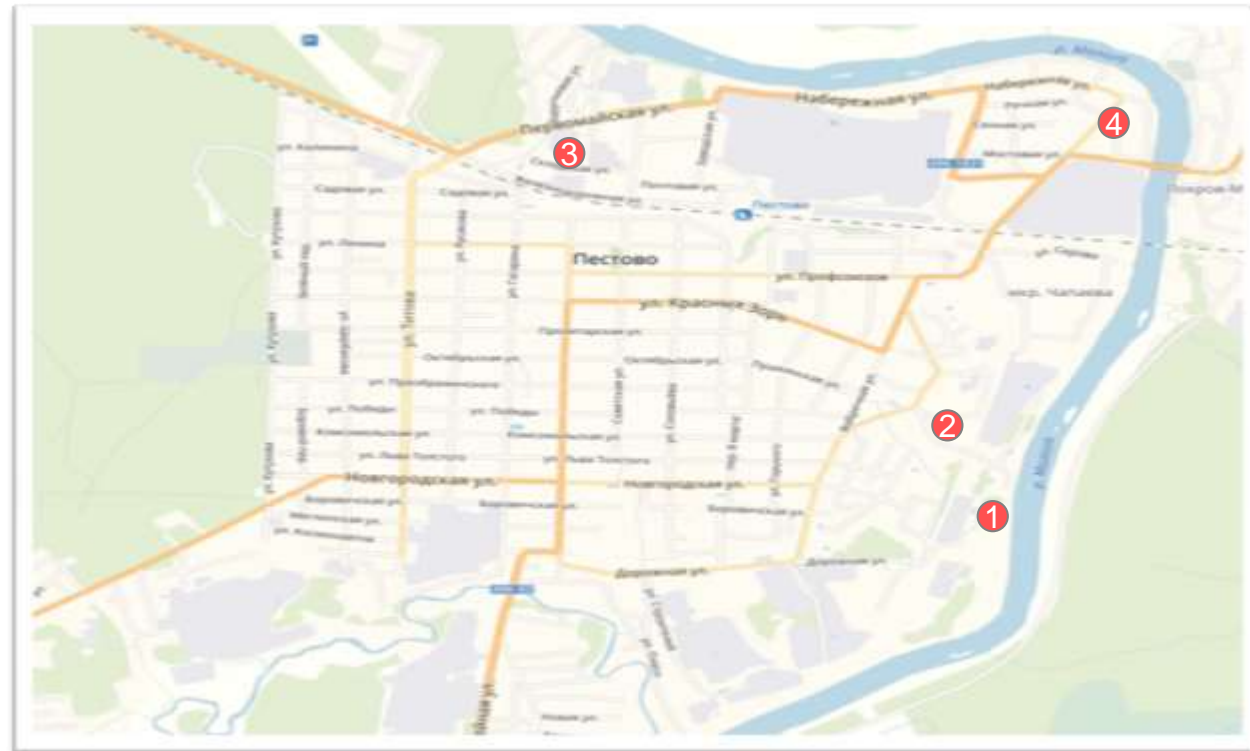


Инвестиционные площадки

№ п/п	Название площадки	Месторасположения (адрес)	Расстояние до административного центра, км	Площадь, га	Возможное расширение до, га	Собственность	Кадастровый номер	Предполагаемое использование площадки
1	ул.Славная	ул.Славная, г.Пестово, Пестовский район, Новгородская область	В черте города	3,29	-	Муниципальная	53:14:0100463:23	Производственная деятельность
2	пер.Торговый-9	пер Торговый, г.Пестово, Пестовский район, Новгородская область	В черте города	0,35		Муниципальная	53:14:0100408:6	Производственная деятельность
3	ул.Складская(территория молокозавода)	ул.Складская, г.Пестово, Пестовский район, Новгородская область	В черте города			Частная собственность	нет	Производственная деятельность
4	ул.Устюженское шоссе (территория опытно механического завода)	ул.Устюженское шоссе, г.Пестово, Пестовский район, Новгородская область	В черте города	16,4		Частная собственность	нет	Производственная деятельность
5	д.Охона, Пестовский район	д Охона, Пестовский район, Новгородская область	12 км	10		Муниципальная	нет	Производственная деятельность

Инвестиционные площадки

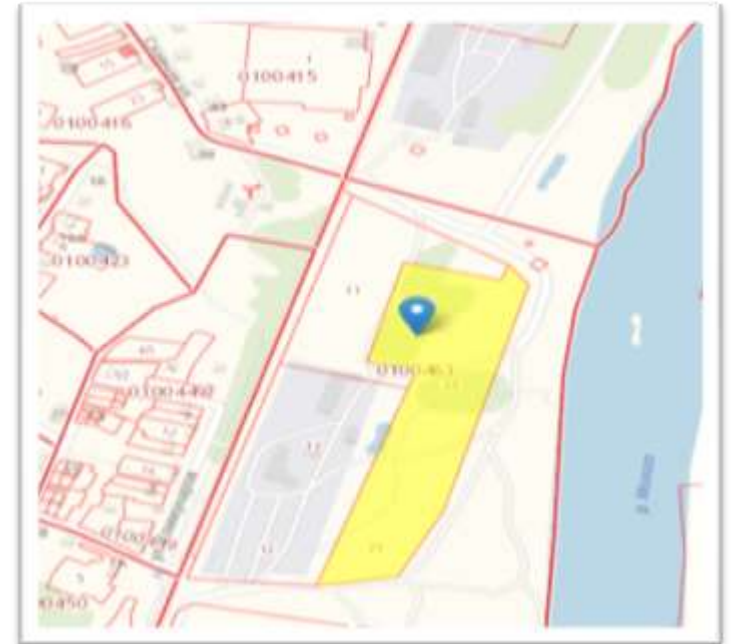
- 1 ул.Славная, г.Пестово
- 2 пер.Торговый-9, г.Пестово
- 3 ул.Складская-1 (территория молокозавода), г.Пестово
- 4 ул. Устюженское шоссе (территория опытно механического завода), г.Пестово
- 5 д.Охона, Пестовский район



Инвестиционные площадки

1

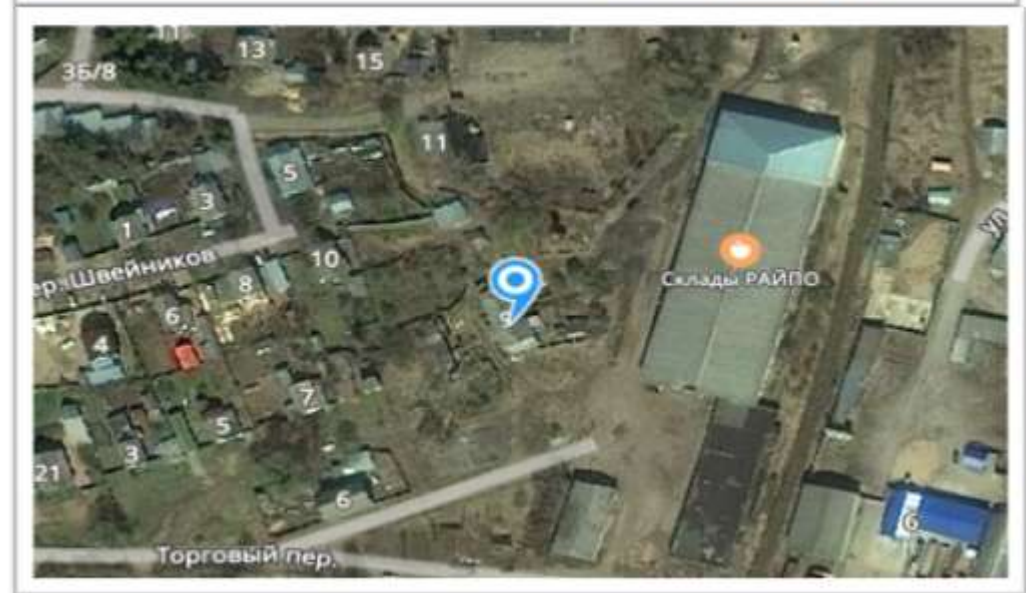
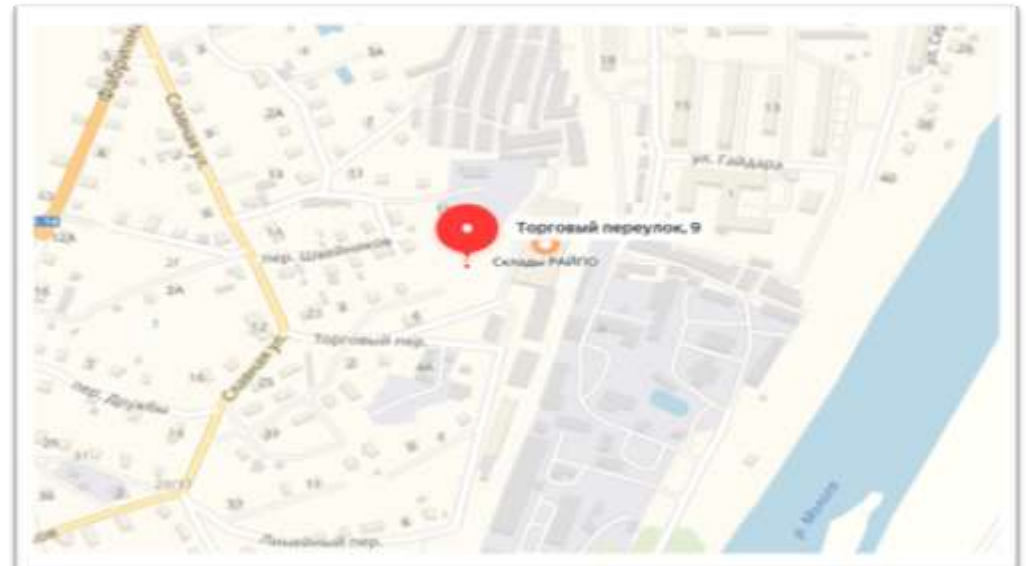
- ❖ Земельный участок площадью – 3,29 Га
- ❖ Местоположение- ул.Славная, г.Пестово, Пестовский район, Новгородская область
- ❖ Виды деятельности:
 - промышленное производство
 - переработка древесины
- ❖ Категория земель- земли населенных пунктов
- ❖ Условия предоставления- аренда
- ❖ Собственник участка- муниципальная собственность
- ❖ Удаленность, транспортная инфраструктура- участок находится в черте города
- ❖ Инфраструктура:
 - электроснабжение- строительство ВЛ-10 протяженностью 60 м.
 - водоснабжение - ближайшая сеть на расстоянии 300 метров
 - железнодорожные пути - ?



Инвестиционные площадки

2

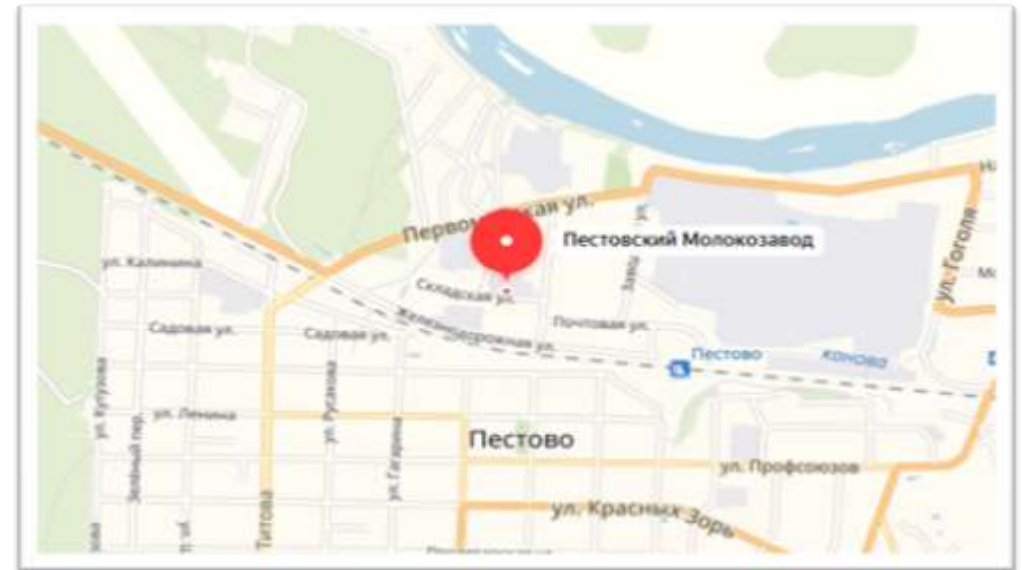
- ❖ Земельный участок площадью – 0,35 Га
- ❖ Местоположение- пер.Торговый-9, г.Пестово, Пестовский район, Новгородская область
- ❖ Виды деятельности - промышленное производство
- ❖ Категория земель- земли населенных пунктов
- ❖ Условия предоставления- аренда
- ❖ Собственник участка- муниципальная собственность
- ❖ Удаленность, транспортная инфраструктура- участок находится в черте города
- ❖ Инфраструктура:
 - электроснабжение- есть возможность подключения
 - водоснабжение - есть возможность подключения
 - водоотведение - есть возможность подключения
 - связь – мобильная, стационарная



Инвестиционные площадки

3

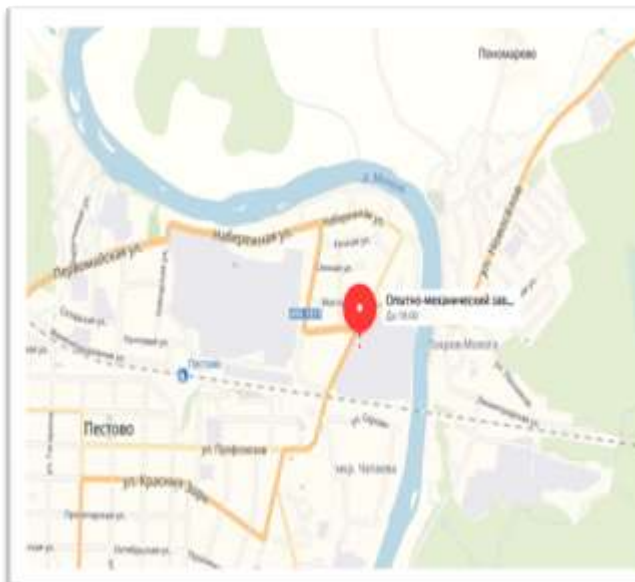
- ❖ Земельный участок площадью – ___ Га
- ❖ Местоположение- ул.Складская-1, г.Пестово, Пестовский район, Новгородская область
- ❖ Виды деятельности - промышленное производство
- ❖ Категория земель- земли населенных пунктов
- ❖ Условия предоставления- аренда
- ❖ Собственник участка- частная собственность
- ❖ Удаленность, транспортная инфраструктура- участок находится в черте города
- ❖ Инфраструктура:
 - электроснабжение- есть возможность подключения
 - водоснабжение - есть возможность подключения
 - водоотведение - есть возможность подключения
 - связь – мобильная, стационарная



Инвестиционные площадки

4

- ❖ Земельный участок площадью –16,4 Га
- ❖ Местоположение- ул. Устюженское шоссе, г.Пестово, Пестовский район, Новгородской области
- ❖ Виды деятельности - производство продукции для машиностроения, комплектующие из металла, переработка древесины
- ❖ 17 корпусов- 48 368,6 кв.м
- ❖ Условия предоставления- аренда
- ❖ Собственник участка- частная собственность
- ❖ Инфраструктура:
 - электроснабжение,
 - водоотведение,
 - водоснабжение,
 - железнодорожные пути - 651,35 м.
- ❖ Контактное лицо: Писарев Александр Анатольевич
раб.тел.8 (81669) 5-21-32



Инвестиционные площадки

5

- ❖ Земельный участок площадью – 10 Га
- ❖ Местоположение- д.Охона, Пестовский район, Новгородская область
- ❖ Виды деятельности - промышленное производство
- ❖ Категория земель- земли населенных пунктов
- ❖ Условия предоставления- аренда
- ❖ Собственник участка- муниципальная собственность
- ❖ Удаленность, до ближайшего населенного пункта- 1,5 км. д.Охона
- ❖ Удаленность, транспортная инфраструктура- 12 км до районного центра г.Пестово
- ❖ Инфраструктура:
 - электроснабжение- есть возможность подключения
 - водоснабжение - есть возможность подключения
 - водоотведение - есть возможность подключения
 - связь – мобильная, стационарная



Поддержка для инвестора

Инфраструктура поддержки:

- ❖ Многофункциональный центр
- ❖ Районный совет по развитию и поддержке МСП
- ❖ Молодежный совет



Инструменты поддержки:

- ❖ Меры поддержки фонда развития моногородов
- ❖ Программа развития малого и среднего бизнеса
- ❖ Синхронизация государственных программ и приоритетных проектов
- ❖ Создание ТОСЭР в моногородах

ОБРАЗОВАНИЕ

- ❖ 7 общеобразовательных организаций
- ❖ 5 организаций дошкольного образования
- ❖ Центр внешкольной работы
- ❖ Детская школа искусств
- ❖ Детский оздоровительный лагерь «Дружба»
- ❖ МАУ «Молодежный центр»



КУЛЬТУРА

- ❖ Центр народной культуры и досуга
- ❖ Культурно-досуговые центры
- ❖ 18 библиотек
- ❖ Кинотеатр
- ❖ 52 памятника истории и культуры
- ❖ Церкви;
- ❖ 54 памятника градостроительства и архитектуры;
- ❖ 58 памятников археологии



СПОРТ

- ❖ 15 спортивных залов
- ❖ 31 спортивная площадка
- ❖ 6 футбольных полей
- ❖ 1 плавательный бассейн
- ❖ 2 стрелковых тира
- ❖ Лыжероллерная база
- ❖ Биатлонный комплекс



ГОСТИНИЦЫ

- ❖ Гостиница «Калинка»
- ❖ Гостиница «Серебряный бор»
- ❖ Мини – отель
- ❖ Гостиница «Пестово»
- ❖ Гостиница ОМЗ



КОНТАКТЫ ЛИЦ, КУРИРУЮЩИХ ИНВЕСТИЦИОННУЮ ДЕЯТЕЛЬНОСТЬ В РАЙОНЕ



Иванов Дмитрий Владимирович
Глава Пестовского муниципального
района

тел. 8(81669) 52-375
приемная,
тел. 8(81669) 52-753
эл.почта pestadm@novgorod.net

Виноградова Светлана Борисовна
заместитель Главы администрации
по экономическим вопросам

тел. 8(81669) 52-165
моб.тел 8(921)2022991
эл. почта
s.vinogradova@adm-pestovo.ru

Бойцова Оксана Николаевна
заместитель начальника управления
экономического развития, сельского
хозяйства и инвестиций

тел. 8(81669)52-173
моб.тел 8(921)2079890
эл.почта
economy_pestovo@adm-pestovo.ru

Спасибо за внимание!